

Plan Estratégico Local



2025-2028

Ed 1 (03/07/2025)

ÍNDICE:

1. CUADRO RESUMEN DEL PLAN ESTRATÉGICO LOCAL 2025 – 2028	pág. 3
2. MARCO ESTRATÉGICO	pág. 4
3. EL ECOSISTEMA DE LA OBRA EDUCATIVA	pág. 6
4. EL PLAN ESTRATÉGICO LOCAL Y SU COMPROMISO CON LA SOSTENIBILIDAD	pág. 10
5. MAPA ESTRATÉGICO 2025-2028	pág. 11
6. OBJETIVOS ESTRATÉGICOS 2025-2028	pág. 15
7. MATRIZ OVAR: OBJETIVOS - VARIABLES DE ACCIÓN - RESPONSABLES	pág. 108
8. ANEXOS	pág. 109

1. CUADRO RESUMEN DEL PLAN ESTRATÉGICO LOCAL 25-28

PLAN ESTRATÉGICO PROVINCIAL 25-28 DE UN VISTAZO

6 LÍNEAS MAESTRAS

¿QUÉ HAREMOS?

*¿QUÉ RESULTADOS
CONSEGUIREMOS?*



2. MARCO ESTRATÉGICO

PROPÓSITO

Educar y evangelizar a niños, niñas, adolescentes y jóvenes en comunidades abiertas, que viven la fraternidad y que contribuyen a construir un mundo mejor para todos, con atención a los más vulnerables. Ponemos especial atención en las personas, en cuidar y acompañar su crecimiento personal, vocacional, y espiritual.

Nuestras referencias de vida y estilo educativo son Jesús, María nuestra Buena Madre y Marcelino Champagnat.

¿Qué nos dice el Propósito? ¿Cómo lo interpretamos desde el Colegio Marista San José

Educar y evangelizar a niños, niñas, adolescentes y jóvenes en comunidades abiertas, que viven la fraternidad y que contribuyen a construir un mundo mejor para todos, con atención a los más vulnerables. Ponemos especial atención en las personas, en cuidar y acompañar su crecimiento personal, vocacional, y espiritual.

Nuestras referencias de vida y estilo educativo son Jesús, María nuestra Buena Madre y Marcelino Champagnat.

VISIÓN 2025-2028

Ser una institución referente en transformación social, formada por comunidades abiertas e inclusivas, sostenibles y corresponsables, que construyen redes, y que viven su vocación con identidad marista y evangelizadora.

Queremos que los niños, niñas, adolescentes y jóvenes sean protagonistas de su propia formación y crecimiento, a través de nuestro modelo educativo marista y nuestra pastoral juvenil, y que se impliquen en la construcción de una sociedad más humana y fraterna.

¿Qué nos dice la Visión 2028? ¿Cómo la interpretamos desde el Colegio Marista San José

Ser una institución referente en transformación social, formada por comunidades abiertas e inclusivas, sostenibles y corresponsables, que construyen redes, y que viven su vocación con identidad marista y evangelizadora.

Queremos que los niños, niñas, adolescentes y jóvenes sean protagonistas de su propia formación y crecimiento, a través de nuestro modelo educativo marista y nuestra pastoral juvenil, y que se impliquen en la construcción de una sociedad más humana y fraterna.

VALORES

Los principios operativos que guían **nuestra conducta**:

1. La **PERSONA** como sujeto de derechos y agente constructor de su propia historia.
2. El **SENTIDO DE PERTENENCIA** a una red de obras educativas como familia marista global.
3. La **CORRESPONSABILIDAD** de las personas en el Propósito y el liderazgo participativo.
4. La **EXCELENCIA** en la gestión.
5. La **CERCANÍA**, el **CUIDADO** y el **ACOMPañAMIENTO** a las personas.
6. El cultivo personal y comunitario de la **ESPIRITUALIDAD Y LA VOCACIÓN**.

7. *El desarrollo de nuestra tarea **CON PASIÓN y COMPASIÓN.***

*Y los principios operativos que orientan **nuestra acción educativa y evangelizadora:***

1. *Una educación de **CALIDAD** con **ESTILO MARISTA.***
2. *Una educación católica que potencia los **VALORES EVANGÉLICOS AL SERVICIO DE LA PERSONA Y LA SOCIEDAD.***
3. *Una acción educativa y evangelizadora **INCLUSIVA.***

¿Qué nos dice los Valores? ¿Cómo los interpretamos desde el Colegio Marista San José

Nos identificamos con los valores provinciales y destacamos la calidad pedagógica, cultivo de la espiritualidad, compromiso social y el ambiente familiar.

ELEVATOR PITCH DE LA PROVINCIA COMPOSTELA



La Provincia Marista Compostela engloba las presencias maristas del noroeste de España y Portugal. Somos más de 2.000 maristas de Champagnat trabajando apasionadamente en la educación y evangelización de más de 15.000 niños, niñas, adolescentes y jóvenes.

Somos referentes en la promoción y defensa de los derechos de la infancia. Desarrollamos una educación inclusiva basada en valores como la sostenibilidad y apostamos por tejer redes para la construcción de una sociedad más humana y fraterna.

ELEVATOR PITCH COLEGIO MARISTA SAN JOSÉ

El Colegio Marista San José es un centro educativo de referencia en la ciudad de León desde hace más de cien años.

Somos más de cien educadores, Maristas de Champagnat, trabajando apasionadamente en la educación formal y no formal de más de mil niños, niñas, adolescentes y jóvenes.

Somos referentes en la promoción y defensa de la infancia. Desarrollamos una educación inclusiva, basada en valores evangélicos, formamos personas con un sentido profundo de su vida, comprometidos con la sostenibilidad y con la transformación social. Apostamos por tejer redes para la construcción de una sociedad más humana y fraterna.

3. EL ECOSISTEMA DE LA OBRA EDUCATIVA

El Colegio Marista San José no opera aisladamente, forma parte de un ecosistema mayor y complejo en el que otros actores pueden ayudar u obstaculizar su progreso. Asimismo, entiende que le beneficia implicarse y aprender de las organizaciones de su ecosistema, sacando el máximo partido de su relación.

Un principio fundamental de un ecosistema es la interdependencia: algo que sucede en una parte del sistema puede afectar a otras de sus partes. En el contexto del Colegio Marista San José hay muchos factores externos que pueden afectar a su funcionamiento, y, sin embargo, el Colegio Marista San José no tiene control sobre ellos.

A continuación, se representa el ecosistema de la Colegio Marista San José.

ECOSISTEMA DEL COLEGIO MARISTA SAN JOSÉ



GRUPO DE INTERÉS	SEGMENTACIÓN
CLIENTES 30%	ALUMNOS
	FAMILIAS DE ALUMNOS
	ASOCIACIONES Y FEDERACIONES DE MADRES Y PADRES DE ALUMNOS
PERSONAS 30%	EDUCADORES
	PAS
	MONITORES Y ANIMADORES
	VOLUNTARIOS
PROVEEDORES 10%	ALIADOx
	PROVEEDORES
PROPIEDAD 10%	TITULARIDAD PROVINCIA COMPOSTELA
	FUNDACIÓN MARISTAS COMPOSTELA
	F. MONTAGNE
	FEDERACIÓN MARCHA
	ÓRGANOS MARISTAS SUPRAPROVINCIALES: INSTITUTO MARISTA
OTROS 10%	OTRAS PROVINCIAS MARISTAS
	ADMINISTRACIÓN NACIONAL - REGIONAL - LOCAL
	OTRAS CONGREGACIONES E INSTITUCIONES
	INSTANCIAS ECLESIALES: OBISPADOS, CONFER
	ASOCIACIONES DE COLEGIOS CATÓLICOS: EECC
	OTRAS ASOCIACIONES (UNICEF, ANAR, REA, ASOCIACIÓN LEONESA DE LA CARIDAD, ASOCIACIÓN PENDONES LEONESES, RESIDENCIA SANTA LUISA)
	ONG Y ENTIDADES SOCIALES DEL ÁMBITO SOLIDARIO: SED

GRUPO DE INTERÉS	SEGMENTACIÓN
	OTRAS ASOCIACIONES MARISTAS
	GRUPOS DE ESPIRITUALIDAD
	CLUBES DEPORTIVOS (ADEMAR, TREPALIO)
	BIBLOMAR
	IEM (UPSA)
	EDELVIVES
	ARRENDATARIOS INSTALACIONES
	UNIVERSIDAD DE LEÓN
<p>SOCIEDAD 10 %</p>	

4. EL PLAN ESTRATÉGICO LOCAL Y SU COMPROMISO CON LA SOSTENIBILIDAD

4.1.- El PEL vs los ODS

Durante todo el proceso de elaboración del PEP 25-28, se han tenido muy presentes la **Agenda 2030 - ODS** para alinear los **objetivos estratégicos** con los ODS y contribuir con las **iniciativas estratégicas** a los ODS.

5. MAPA ESTRATÉGICO 2025-2028

El Mapa Estratégico es una representación gráfica de la estrategia de Colegio Marista San José muestra el camino que debe seguirse para conseguir hacer realidad la Visión 2028. Establece visualmente relaciones causa-efecto que ayudan a entender cómo contribuyen los diferentes objetivos y proyectos estratégicos a la consecución de la estrategia de la Obra.

El Mapa Estratégico incluye cuatro perspectivas:

Perspectiva de Apuestas de valor: ¿Qué valor vamos a dar? ¿Cómo sabremos que hemos tenido éxito? ¿En qué objetivos vamos a traducir lo que significa cumplir con nuestro Propósito – Visión

Perspectiva del Cliente: Para crear valor tal y como hemos establecido en la perspectiva anterior, ¿Qué objetivos debemos cumplir con los niños, niñas y jóvenes? ¿Cuál es nuestra “propuesta de valor”?

Perspectiva de Procesos: Para hacer realidad la propuesta de valor definida anteriormente, ¿En cuáles de nuestros procesos debemos ser excelentes y qué objetivos debemos cumplir en dichos procesos?

Perspectiva de Recursos y Capacidades: Para sustentar todo este razonamiento y hacer posible que se cumplan los objetivos de las anteriores perspectivas ¿Qué objetivos necesariamente debemos cumplir en cuanto a recursos: humanos / infraestructura / económico – financieros / tecnológicos...?

Para la elaboración del Mapa Estratégico se definieron y ubicaron los Objetivos Estratégicos, dando respuesta a las cuatro perspectivas.

El Mapa Estratégico indica el camino que debemos seguir para conseguir el Propósito / Visión y es, por tanto, el elemento básico que permite establecer relaciones causa - efecto entre los diferentes Objetivos Estratégicos.

En el Mapa Estratégico, se concreta:

- APUESTAS DE VALOR
- ESTRATEGIA DE CLIENTES
- ESTRATEGIA DE PROCESOS
- ESTRATEGIA DE RECURSOS / CAPACIDADES

Y su relación con los diferentes Grupos de interés.

MAPA ESTRATÉGICO PROVINCIA MARISTA COMPOSTELA



Propósito

Educar y evangelizar a niños, niñas, adolescentes y jóvenes en comunidades abiertas, que viven la fraternidad y que contribuyen a construir un mundo mejor para todos, con atención a los más vulnerables.

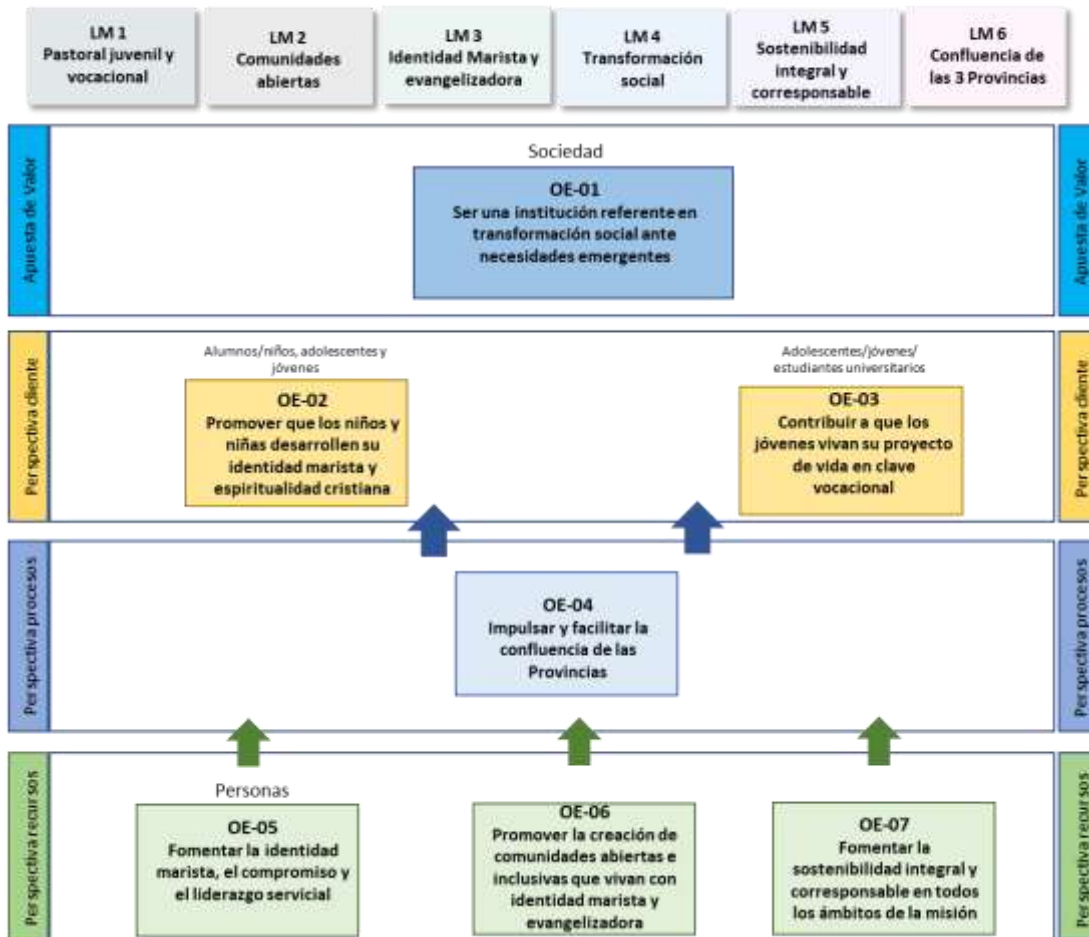
Ponemos especial atención en las personas, en cuidar y acompañar su crecimiento personal, vocacional, y espiritual.

Nuestras referencias de vida y estilo educativo son Jesús, María nuestra Buena Madre y Marcelino Champagnat.

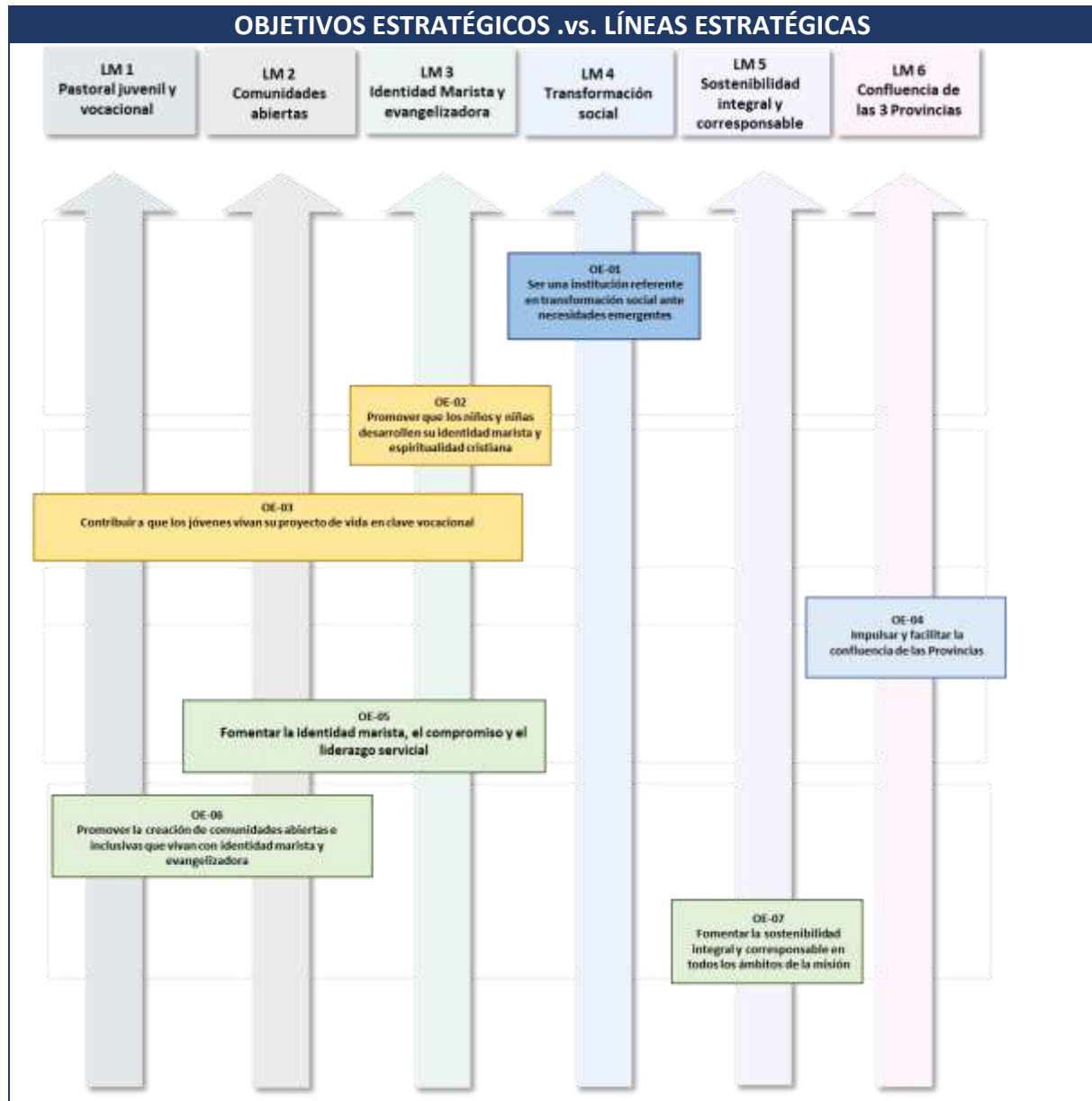
Visión

Ser una institución referente en transformación social, formada por comunidades abiertas e inclusivas, sostenibles y corresponsables, que construyen redes, y que viven su vocación con identidad marista y evangelizadora.

Queremos que los niños, niñas, adolescentes y jóvenes sean protagonistas de su propia formación y crecimiento, a través de nuestro modelo educativo marista y nuestra pastoral juvenil, y que se impliquen en la construcción de una sociedad más humana y fraterna.



Los Objetivos Estratégicos se relacionan con cada una de las Líneas Maestras tal y como se muestra en el siguiente, en una LECTURA VERTICAL del Plan Estratégico.



Los siete objetivos definidos en el PEP alimentan el caudal de “Ríos de Vida”, lema definido en el VIII Capítulo Provincial.



6. Objetivos estratégicos

Los objetivos estratégicos que hemos definido para estos tres cursos son los siguientes:

OE.01 SER UNA INSTITUCIÓN REFERENTE EN TRANSFORMACIÓN SOCIAL ANTE NECESIDADES EMERGENTES

Con este objetivo se pretende aportar a la sociedad:

- Fortalecer y profesionalizar la estructura del ámbito social de forma que asegure la sostenibilidad y permita la apertura de nuevas obras sociales.
- La creación de obras sociales y el desarrollo de proyectos que den respuesta a las necesidades emergentes de la sociedad.
- La implicación de las personas y familias vinculadas al ambiente marista en el ámbito social a través del voluntariado y experiencias solidarias.
- La visibilidad de los entornos sociales maristas (ONG SED, Fundaciones, etc).

OE.02 PROMOVER QUE LOS NIÑOS Y NIÑAS DESARROLLEN SU IDENTIDAD MARISTA Y ESPIRITUALIDAD CRISTIANA

Objetivo dirigido fundamentalmente a niños, niñas, adolescentes y jóvenes. Con él se pretende:

- Potenciar la evangelización, la identidad cristiana y la espiritualidad marista de nuestros niños, niñas, adolescentes y jóvenes.
- Reforzar y visibilizar los rasgos de la identidad marista en nuestras obras.
- Incrementar la alineación de nuestro profesorado con la identidad marista.
- Fortalecer el cuidado del bienestar y la protección de todos los NNAJ.

OE.03 CONTRIBUIR A QUE LOS JÓVENES VIVAN SU PROYECTO DE VIDA EN CLAVE VOCACIONAL

Objetivo dirigido a adolescentes, jóvenes y universitarios. Con él se pretende:

- Potenciar y desplegar el Plan Vocacional en toda la Provincia.
- Incrementar la vinculación de nuestros jóvenes con las comunidades locales.
- Contribuir a la reflexión vocacional de los jóvenes.
- Situar los movimientos juveniles en el corazón de los colegios y de las comunidades.

OE.04 IMPULSAR Y FACILITAR LA CONFLUENCIA DE LAS PROVINCIAS

Con este objetivo se pretende:

- Avanzar en la integración operativa de las provincias Compostela, Ibérica y Mediterránea para confluir en 2028 en la Provincia Rosey
- Facilitar e impulsar la coordinación de las tres provincias para consensuar criterios comunes al abordar las líneas maestras de los principales ámbitos de vida y misión de las provincias.
- Fomentar espacios de encuentro y colaboración entre las tres provincias.

OE.05 FOMENTAR LA IDENTIDAD MARISTA, EL COMPROMISO Y EL LIDERAZGO SERVICIAL

Objetivo dirigido a todas las personas trabajadoras de la Provincia. Se pretende:

- Consolidar la identidad y la espiritualidad marista en todas las personas de la Provincia.
- Potenciar nuestra cultura centrada en el cuidado, la escucha activa, la acogida y la confianza.
- Impulsar el compromiso de las personas y un liderazgo servicial.

OE.06 PROMOVER LA CREACIÓN DE COMUNIDADES ABIERTAS E INCLUSIVAS QUE VIVAN CON IDENTIDAD MARISTA Y EVANGELIZADORA

Con este objetivo se pretende:

- Crear y consolidar comunidades de vida abiertas a los jóvenes con presencia laical y con proyectos de vida acordes con las líneas maestras de la Provincia.
- Impulsar el itinerario de la vocación marista laical.

OE.07 FOMENTAR LA SOSTENIBILIDAD INTEGRAL Y CORRESPONSABLE EN TODOS LOS ÁMBITOS DE LA MISIÓN

Con este objetivo se pretende:

- Reducir el impacto ambiental de nuestras obras.
- Optimizar la sostenibilidad de nuestras obras, incrementar los ingresos, mejorando la gestión de nuestros recursos e impulsando alianzas.
- Impulsar la captación de alumnado destacando el valor diferencial del modelo educativo marista en el proceso de escolarización.

Los objetivos estratégicos se describen de la siguiente forma:

- En primer lugar, se muestran en un panel “de derecha a izquierda” cuáles son los resultados (cualitativos y cuantitativos) que se pretenden conseguir con la puesta en marcha del objetivo, en cada uno de los cursos en los que es aplicable el Plan Estratégico. Estos resultados se agrupan en función del Proyecto Estratégico asociado al Objetivo Estratégico con el que están relacionados.
- En segundo lugar, se indican los Proyectos Estratégicos asociados al Objetivo Estratégico (aquellos con los que tiene “impacto directo”; ver Matriz OVAR).
Para cada Proyecto Estratégico se muestran:
 - ✓ Las Iniciativas Estratégicas que lo componen.
 - ✓ El cronograma de implantación de las Iniciativas Estratégicas a lo largo de los tres cursos en los que ha de desplegarse el Plan Estratégico.
 - ✓ Los recursos asociados la puesta en marcha de cada Iniciativa Estratégica:
 - Responsable/s de su puesta en marcha.
 - Recursos-tiempo: se explicita para aquellas Iniciativas Estratégicas en las que se considera que esta información ayudará a los equipos responsables de su puesta en marcha a “enfocar” qué se pretende / el grado de profundidad que se desea alcanzar; y siempre se trata de una estimación. En los casos en los que no se explicita, se considera que la Iniciativa Estratégica puede abordarse dentro de la dinámica de trabajo normal que tienen los equipos responsables de su puesta en marcha.
 - Presupuesto: se explicita para aquellas Iniciativas Estratégicas que necesitan de una partida presupuestaria específica para su puesta en marcha. Además, en algunos casos se realiza una estimación de dicha partida. En los casos en los que no se explicita, se considera que la Iniciativa Estratégica puede abordarse dentro del presupuesto ordinario de cada centro educativo / los equipos provinciales responsables.
- En tercer lugar, se muestran los Indicadores Estratégicos asociados al Objetivo Estratégico y las metas a alcanzar en cada uno de los cursos.



Ser una institución referente en
transformación social ante necesidades
emergentes

RESULTADOS EN JUNIO 2026	RESULTADOS EN JUNIO 2027	RESULTADOS EN JUNIO 2028
Existe una estructura técnica que permite la sostenibilidad de los proyectos y las OOSS de la Provincia.	El equipo técnico avanza en el proceso de apertura de al menos 2 obras sociales.	Una estructura provincial más profesionalizada a nivel social.
La Provincia ha definido protocolos de atención y escucha de las necesidades emergentes.		
Se ha creado un equipo técnico que ha finalizado el proceso de búsqueda de necesidades emergentes para la creación de al menos 2 obras sociales nuevas.		
Se han firmado convenios de colaboración social, a nivel Provincial, para desarrollar proyectos conjuntos.	Se han firmado convenios de colaboración social, a nivel local, para desarrollar proyectos conjuntos.	Se han abierto dos nuevos proyectos u obras sociales maristas.
Se ha analizado la oferta formativa provincial en transformación social para el profesorado/educadores/técnicos (acorde al Itinerario Formativo Experiencial en la Solidaridad).	Se ha creado un protocolo para la sensibilización e implicación de familias y/o personas vinculadas al ámbito marista (exalumnos, excolegiales...) en el desarrollo de proyectos sociales a nivel local.	Unas comunidades educativas (colegios, obras sociales y colegios mayores) más formadas e implicadas en el ámbito social.
Cada curso de la obra educativa realiza al menos un proyecto de transformación social acorde al MEM (ApS).	Se ha creado una herramienta de evaluación de ApS acorde al MEM.	
Se ha recopilado la oferta de voluntariado que incluye todos los ámbitos y niveles (local,	Se ha dado a conocer la oferta de voluntariado que incluye todos los ámbitos y	

RESULTADOS EN JUNIO 2026	RESULTADOS EN JUNIO 2027	RESULTADOS EN JUNIO 2028
<p>provincial, regional e internacional) acorde al acorde al Itinerario Formativo Experiencial en la Solidaridad.</p>	<p>niveles (local, provincial, regional e internacional) acorde al acorde al Itinerario Formativo Experiencial en la Solidaridad.</p>	
	<p>Se han estudiado posibles experiencias de voluntariado dentro del ámbito curricular.</p>	
	<p>Se ha creado un plan de comunicación e interrelación, de manera que, en cualquier Obra de la Provincia, se visibilizan los entornos sociales maristas: ONGD SED, Fundaciones, OOSS.</p>	

PE 01.01	IMPLEMENTAR UNA ESTRUCTURA PROVINCIAL MÁS PROFESIONALIZADA PARA AVANZAR EN LA SOSTENIBILIDAD DE LA MISIÓN SOCIAL.	ÁMBITO DE DESPLIEGUE
IE.01.01.01.P	Crear un equipo técnico que permita la sostenibilidad económica de la misión social y la ampliación de respuestas sociales.	Provincial
IE.01.01.02.P	Realizar un proceso de apertura de nuevas OOSS de acuerdo con la política provincial y la confluencia de las provincias.	Provincial
IE.01.01.03.P	Diseñar una estrategia que nos permita la búsqueda y firma de convenios de colaboración social, teniendo en cuenta la confluencia de las tres Provincias.	Provincial
IE.01.01.01.L	Avanzar en la búsqueda y firma de convenios de colaboración social según la estrategia provincial.	Local

PE 01.01 IMPLEMENTAR UNA ESTRUCTURA PROVINCIAL MÁS PROFESIONALIZADA PARA AVANZAR EN LA SOSTENIBILIDAD DE LA MISIÓN SOCIAL.

INICIATIVA ESTRATÉGICA	RBLE	25-26				26-27				27-28				RECURSOS - TIEMPO	PPTO.
		1º trim	2º trim	3º trim	4º trim	1º trim	2º trim	3º trim	4º trim	1º trim	2º trim	3º trim	4º trim		
IE.01.01.01.P Crear un equipo técnico que permita la sostenibilidad económica de la misión social y la ampliación de respuestas sociales.	CP	X	X											EQUIPO TÉCNICO	
IE.01.01.02.P Realizar un proceso de apertura de nuevas OOSS de acuerdo con la política provincial y la confluencia de las provincias.	EMS			X	X	X	X	X	X	X	X	X	X		
IE.01.01.03.P Diseñar una estrategia que nos permita la búsqueda y firma de convenios de colaboración social, teniendo en cuenta la confluencia de las tres Provincias.	EMS	X	X	X											
IE.01.01.01.L Avanzar en la búsqueda y firma de convenios de colaboración social según la estrategia provincial.	ED					X				X					

PE 01.02	AVANZAR EN LA SENSIBILIZACIÓN E IMPLICACIÓN ENTRE LAS OBRAS MARISTAS, CENTRÁNDOSE EN SU DIMENSIÓN SOCIAL.	ÁMBITO DE DESPLIEGUE
IE.01.02.01.P	Revisar y actualizar la formación diseñada para el profesorado/educadores/técnicos en clave de transformación social (acorde al Itinerario Formativo Experiencial en la Solidaridad).	Provincial
IE.01.02.02.P	Crear un protocolo para la sensibilización e implicación de familias y/o personas vinculadas al ámbito marista (exalumnos, excolegiales...) en el desarrollo de proyectos sociales a nivel local.	Provincial
IE.01.02.03.P	Diseñar e implementar una herramienta de evaluación de los proyectos de ApS.	Provincial
IE.01.02.04.P	Implementar un plan de comunicación e interrelación, de manera que, en cualquier Obra de la Provincia, se visibilizan los entornos sociales maristas (ONGD SED, Fundaciones, OOSS) y la oferta de voluntariado que incluya todos los ámbitos y niveles (local, provincial, regional e internacional).	Provincial
IE.01.02.01.L	Implementar el protocolo para la sensibilización e implicación de familias y/o personas vinculadas al ámbito marista (exalumnos, excolegiales...) en el desarrollo de proyectos sociales a nivel local.	Local
IE.01.02.02.L	Generar experiencias de voluntariado desde lo curricular.	Local (Colegios)
IE.01.02.03.L	Implementar el plan de comunicación para dar a conocer los entornos sociales maristas (ONGD SED, Fundaciones, OOSS) y la oferta de voluntariado que incluye todos los ámbitos y niveles (local, provincial, regional e internacional) acorde al acorde al Itinerario Formativo Experiencial en la Solidaridad.	Local

PE 01.02 AVANZAR EN LA SENSIBILIZACIÓN, FORMACIÓN E IMPLICACIÓN ENTRE LAS OBRAS MARISTAS, CENTRÁNDOSE EN SU DIMENSIÓN SOCIAL.

INICIATIVA ESTRATÉGICA	RBLE	25-26				26-27				27-28				RECURSOS - TIEMPO	PPTO.
		1º trim	2º trim	3º trim	4º trim	1º trim	2º trim	3º trim	4º trim	1º trim	2º trim	3º trim	4º trim		
IE.01.02.01.P Revisar y actualizar la formación diseñada para el profesorado /educadores/técnicos en clave de transformación social (acorde al Itinerario Formativo Experiencial en la solidaridad).	EMS	X	X	X				X	X					Curso provincial de liderazgo en Misión Social.	
IE.01.02.02.P Crear un protocolo para la sensibilización e implicación de familias y/o personas vinculadas al ámbito marista (exalumnos, excolegiales...) en el desarrollo de proyectos sociales a nivel local.	EMS					X	X	X	X						
IE.01.02.03.P Diseñar e implementar una herramienta de evaluación de los proyectos de ApS.	EPSC					X	X	X						Reuniones con EP de Educación	

PE 01.02 AVANZAR EN LA SENSIBILIZACIÓN, FORMACIÓN E IMPLICACIÓN ENTRE LAS OBRAS MARISTAS, CENTRÁNDOSE EN SU DIMENSIÓN SOCIAL.

INICIATIVA ESTRATÉGICA	RBLE	25-26				26-27				27-28				RECURSOS - TIEMPO	PPTO.
		1º trim	2º trim	3º trim	4º trim	1º trim	2º trim	3º trim	4º trim	1º trim	2º trim	3º trim	4º trim		
IE.01.02.04.P Implementar un plan de comunicación e interrelación, de manera que, en cualquier Obra de la Provincia, se visibilizan los entornos sociales maristas (ONGD SED, Fundaciones, OOSS) y la oferta de voluntariado que incluya todos los ámbitos y niveles (local, provincial, regional e internacional).	EMS			X	X	X								EP de comunicación	
IE.01.02.01.L Implementar el protocolo para la sensibilización e implicación de familias y/o personas vinculadas al ámbito marista (exalumnos, excolegiales...) en el desarrollo de proyectos sociales.	ESL									X	X	X	X		
IE.01.02.02.L Generar experiencias de voluntariado desde lo curricular.	CCP					X	X	X						Reuniones con EP de Educación	

PE 01.02 AVANZAR EN LA SENSIBILIZACIÓN, FORMACIÓN E IMPLICACIÓN ENTRE LAS OBRAS MARISTAS, CENTRÁNDOSE EN SU DIMENSIÓN SOCIAL.

INICIATIVA ESTRATÉGICA	RBLE	25-26				26-27				27-28				RECURSOS - TIEMPO	PPTO.
		1º trim	2º trim	3º trim	4º trim	1º trim	2º trim	3º trim	4º trim	1º trim	2º trim	3º trim	4º trim		
IE.01.02.03.L Implementar el plan de comunicación para dar a conocer los entornos sociales maristas (ONGD SED, Fundaciones, OOSS) y la oferta de voluntariado que incluye todos los ámbitos y niveles (local, provincial, regional e internacional) acorde al Itinerario Formativo Experiencial en la Solidaridad.	ESL					X	X	X							

DESCRIPCIÓN DEL INDICADOR - PROVINCIAL									VALORACIÓN	
Nº	INDICADOR	%	Sig	ALCANCE	RESP	FÓRMULAS / CÁLCULOS	UDS	FRECUENCIA	REFERENCIA	ESQUEMA
1	I.OE.01.01.P % de colegios vinculados a microproyectos con OOSS provinciales	15	+	Colegios + CCMM	EP OOSS	(Nº Total de colegios y CCMM con microproyectos/nº total de colegios y CCMM)*100	%	Anual	PEP 22-25	LC
2	I.OE.01.02.P % de despliegue del Marco de Misión Social en las Obras de Compostela	15	+	Todos	MS	Nº de colegios, CCMM y OOSS con las tres primeras preguntas de la rúbrica en opción A/Nº total de colegios y OOSS)*100	%	Anual	PEP 22-25	LC
3	I.OE.01.03.P % de alumnos que participan en el prevoluntariado/voluntariado a partir de 2º ESO o noveno	15	+	Colegios + CCMM	EPSC	Media del dato de todos los colegios de la Provincia	%	Anual	PEP 22-25	LC
4	I.OE.01.04.P Número de nuevas OOSS provinciales en proceso de implantación o implantadas	15	+	Provincia	MS	Número de proyectos sociales que han derivado o puedan llegar a derivar en una nueva OOSS Marista.	nº	Anual	PEP 22-25	LC
5	I.OE.01.05.P Nº de proyectos o iniciativas sociales presentadas a la convocatoria anual provincial.	15	+	Todos	MS	Número total de proyectos presentados a la convocatoria en el curso correspondiente	nº	Anual	PEP 22-25	LC
6	I.OE.01.06.P % de personal que participa en actividades de voluntariado social promovido por la obra.	15	+	Colegios + CCMM	EPSC	Media del dato de todos los colegios de la Provincia	%	Anual	PEP 22-25 (I.OE.02.03.L)	LC
7	I.OE.01.07.P % de ingresos obtenidos por fuentes externas (públicas y privadas) sobre el presupuesto total anual de las entidades sociales provinciales.	10	+	OOSS	EPOOSS	Media del I.OE.01.07.L	%	Anual	Nuevo	LC

DESCRIPCIÓN DEL INDICADOR - LOCAL									VALORACIÓN	
Nº	INDICADOR	%	Sig	ALCANCE	RESP	FÓRMULAS / CÁLCULOS	UDS	FRECUENCIA	REFERENCIA	ESQUEMA
1	I.OE.01.01.L % de colegios vinculados a microproyectos con OOSS provinciales	10	+	Colegios	ESL	(Nº de personal voluntario / N.º total de personal a quien se oferta) *100. CURSO ACTUAL	%	Anual	PEP 22-25	LC
2	I.OE.01.02.L % de despliegue del Marco de Misión Social en las Obras de Compostela	10	+	Colegios + CCMM	ESL	(Alumnos voluntarios o prevoluntarios / N.º alumnos totales a los que se oferta) *100. CURSO ACTUAL	%	Anual	PEP 22-25	LC
3	I.OE.01.03.L % de alumnos que participan en el prevoluntariado/voluntariado a partir de 2º ESO o noveno	10	+	Colegios	ESL	(Nº de familiares voluntarios / N.º total de persona a quien se oferta) *100. CURSO ACTUAL	%	Anual	PEP 22-25	LC
4	I.OE.01.04.L Número de nuevas OOSS provinciales en proceso de implantación o implantadas	5	+	Todos	Adm		nº	Anual	PEP 22-25	LC
5	I.OE.01.05.L Nº de proyectos o iniciativas sociales presentadas a la convocatoria anual provincial.	5	+	Colegios + CCMM	ESL		nº	Anual	PEP 22-25	LC
6	I.OE.01.06.L % de personal que participa en actividades de voluntariado social promovido por la obra.	10	+	Todos	ED		nº	Anual	PEP 22-25	LC
7	I.OE.01.07.L % de personal satisfecho con la labor del centro en la transformación social.	10	+	Todos	EC	Item de la encuesta modificado	nº	Anual	PEP 22-25	MANT
8	I.OE.01.08.L % de familias satisfechas con la labor del	10	+	Colegios	EC	Item de la encuesta modificado	nº	Anual	PEP 22-25	MANT

DESCRIPCIÓN DEL INDICADOR - LOCAL									VALORACIÓN	
Nº	INDICADOR	%	Sig	ALCANCE	RESP	FÓRMULAS / CÁLCULOS	UDS	FRECUENCIA	REFERENCIA	ESQUEMA
	centro en la transformación social.									
9	I.OE.01.09.L % de NNAJ satisfechos con la labor del centro en la transformación social.	10	+	Todos	EC	Item de la encuesta modificado	nº	Anual	PEP 22-25	MANT
10	I.OE.01.10.L % de convocatorias en las que se ha conseguido financiación sobre el total presentadas.	10	+	OOSS	ED	(Nº de convocatorias en las que se obtuvo financiación/total de convocatorias en las que se presentó)*100	%	Anual	Nuevo	
11	I.OE.01.11.L % de ingresos obtenidos por fuentes externas (públicas y privadas) sobre el presupuesto total anual.	10	+	OOSS	ED	(Euros de ingresos que se obtuvieron por fuentes externas/total de euros del presupuesto anual)*100	%	Anual	Nuevo	

Nº	INDICADOR PROVINCIAL	Meta 25/26	Meta 26/27	Meta 27/28
1	I.OE.01.01.P % de colegios vinculados a microproyectos con OOSS provinciales	50	75	100
2	I.OE.01.02.P % de despliegue del Marco de Misión Social en las Obras de Compostela	70	85	100
3	I.OE.01.03.P % de alumnos que participan en el prevoluntariado/voluntariado a partir de 2º ESO o noveno	13	15	17
4	I.OE.01.04.P Número de nuevas OOSS provinciales en proceso de implantación o implantadas	1	1	2
5	I.OE.01.05.P Nº de proyectos o iniciativas sociales presentadas a la convocatoria anual provincial.	10	12	15
6	I.OE.01.06.P % de personal que participa en actividades de voluntariado social promovido por la obra.	15	17	20
7	I.OE.01.07.P % de ingresos obtenidos por fuentes externas (públicas y privadas) sobre el presupuesto total anual de las entidades sociales provinciales.	50	60	70

Nº	INDICADOR LOCAL	Meta 25/26	Meta 26/27	Meta 27/28
1	I.OE.01.01.L % de colegios vinculados a microproyectos con OOSS provinciales	15	17	20
2	I.OE.01.02.L % de despliegue del Marco de Misión Social en las Obras de Compostela	13	15	17
3	I.OE.01.03.L % de alumnos que participan en el prevoluntariado/voluntariado a partir de 2º ESO o noveno	3	3,5	4
4	I.OE.01.04.L Número de nuevas OOSS provinciales en proceso de implantación o implantadas	8	9	10
5	I.OE.01.05.L Nº de proyectos o iniciativas sociales presentadas a la convocatoria anual provincial.	1,5	2	2,5
6	I.OE.01.06.L % de personal que participa en actividades de voluntariado social promovido por la obra.	1,5	1,8	2
7	I.OE.01.07.L % de personal satisfecho con la labor del centro en la transformación social.	8,8	8,8	8,8
8	I.OE.01.08.L % de familias satisfechas con la labor del centro en la transformación social.	8,5	8,5	8,5
9	I.OE.01.09.L % de NNAJ satisfechos con la labor del centro en la transformación social.	8	8	8
10	I.OE.01.10.L Nº de convocatorias de financiación publicas y/o privadas a las que se ha presentado la entidad social. Incrementar en al menos 1 anual.	7	8	9



PLAN ESTRATÉGICO LOCAL 25-28
COLEGIO MARISTA SAN JOSÉ

03/07/ 2025
Página **30** de
104

Nº	INDICADOR LOCAL	Meta 25/26	Meta 26/27	Meta 27/28
11	I.OE.01.11.L % de ingresos obtenidos por fuentes externas (públicas y privadas) sobre el presupuesto total anual de la entidad.	50	60	70



Promover que los niños y niñas desarrollen su
identidad marista y espiritualidad cristiana

RESULTADOS EN JUNIO 2026	RESULTADOS EN JUNIO 2027	RESULTADOS EN JUNIO 2028
<p>Se ha revisado y actualizado el marco GIER teniendo como referencia documentos de escuelas católicas, provinciales y de otras provincias. En la revisión se contemplará la aplicación del marco a obras sociales y colegios mayores.</p> <p>Se revisará la herramienta para medir el impacto de la evangelización</p>	<p>Existe una formación y acompañamiento establecido y periódico para los líderes sobre el marco GIER actualizado.</p> <p>Se ha desplegado el marco GIER en todas las obras.</p> <p>Se ha probado la validez de la herramienta para medir el impacto de la evangelización para ajustarla.</p>	<p>Se evalúa el impacto de la evangelización en el alumnado teniendo como referencia el marco GIER.</p>
<p>Se ha reflexionado sobre el modelo de educación religiosa que se desea implementar en nuestros colegios, así como su seguimiento y organización.</p> <p>Se ha diseñado un plan de formación para el profesorado de ERE.</p>	<p>Al menos el 50% de los profesores de ERE están formados en educación religiosa, siguiendo el plan de formación que está alineado con la identidad Marista.</p>	<p>Todos los profesores de ERE están formados en educación religiosa, siguiendo el plan de formación que está alineado con la identidad Marista.</p> <p>La Enseñanza Religiosa Escolar está coordinada entre los distintos centros de la provincia a nivel de competencias y metodología.</p>
<p>En todos los centros se realiza una formación para los educadores para asentar el momento del amanecer. Se diseñará una encuesta específica para los alumnos preguntando sobre los amaneceres.</p>	<p>Se realiza un seguimiento sistemático de la realización de los amaneceres (valorando la opinión de educadores y NNAJ).</p>	<p>En todas las obras de la Provincia los amaneceres se realizan como indica el Marco GIER.</p>

RESULTADOS EN JUNIO 2026	RESULTADOS EN JUNIO 2027	RESULTADOS EN JUNIO 2028
<p>Se diseña una estructura para asegurar la intervención en el bienestar en nuestras obras.</p> <p>La Provincia ha elabora un modelo para que las obras modifiquen su proyecto educativo que asegure el cuidado del bienestar.</p> <p>Se diseñan acciones relacionadas con la convivencia, la inclusión, la salud mental, la protección, la participación y la formación a familias para favorecer el bienestar.</p>	<p>Existe una estructura que asegura la intervención en el bienestar en nuestras obras.</p> <p>En las obras se adapta el proyecto educativo asegurando el cuidado del bienestar.</p> <p>Se están desplegando acciones concretas relacionadas con el bienestar.</p>	<p>Se ha consolidado una cultura del bienestar en todas las obras.</p>

PE 02.01	FORTALECER LA IDENTIDAD CRISTIANA Y LA ESPIRITUALIDAD MARISTA EN NUESTRAS OBRAS EDUCATIVAS MEDIANTE LA ACTUALIZACIÓN, DESPLIEGUE Y CONSOLIDACIÓN DEL MARCO GIER.	ÁMBITO DE DESPLIEGUE
IE.02.01.01.P	Revisar y actualizar el Marco GIER.	Provincial
IE.02.01.02.P	Formar y acompañar a los líderes de nuestras obras en el nuevo Marco GIER	Provincial
IE.02.01.03.P	Impulsar acciones relacionadas con el anuncio explícito (tiempos litúrgicos, catequesis, celebraciones religiosas...) dotándolas de sentido y teniendo en cuenta el marco GIER	Provincial
IE.02.01.01.L	Impulsar acciones relacionadas con el anuncio explícito (tiempos litúrgicos, catequesis, celebraciones religiosas...) dotándolas de sentido y teniendo en cuenta el marco GIER	Colegios CC.MM.
IE.02.01.04.P	Fortalecer el momento de Amanecer en todas las obras de la Provincia	Provincial
IE.02.01.02.L	Fortalecer el momento de Amanecer en la obra	Colegios Obras Sociales

PE 02.01 Fortalecer la identidad cristiana y la espiritualidad marista en nuestras obras educativas mediante la actualización, despliegue y consolidación del marco GIER.

INICIATIVA ESTRATÉGICA	RBLE	25-26				26-27				27-28				RECURSOS - TIEMPO	PPTO.
		1º trim	2º trim	3º trim	4º trim	1º trim	2º trim	3º trim	4º trim	1º trim	2º trim	3º trim	4º trim		
IE.02.01.01.P Revisar y actualizar el Marco GIER	EEv	X	X	X										20 h	
IE.02.01.02.P Formar y acompañar a los líderes de nuestras obras en el nuevo Marco GIER	EEv					X	X	X		X	X	X		12 h	Reuniones online y presenciales
IE.02.01.03.P Impulsar acciones relacionadas con el anuncio explícito (<i>tiempos litúrgicos, catequesis, celebraciones religiosas...</i>) dotándolas de sentido y teniendo en cuenta el marco GIER	EEv	X				X				X					
IE.02.01.01.L Impulsar acciones relacionadas con el anuncio explícito (<i>tiempos litúrgicos, catequesis, celebraciones religiosas...</i>) dotándolas de sentido y teniendo en cuenta el marco GIER	EAL/Pastoral	X	X	X		X	X	X		X	X	X			
IE.02.01.04.P Fortalecer el momento de Amanecer en todas las obras de la Provincia	EEv					X	X	X		X					

PE 02.01 Fortalecer la identidad cristiana y la espiritualidad marista en nuestras obras educativas mediante la actualización, despliegue y consolidación del marco GIER.

INICIATIVA ESTRATÉGICA	RBLE	25-26				26-27				27-28				RECURSOS - TIEMPO	PPTO.
		1º trim	2º trim	3º trim	4º trim	1º trim	2º trim	3º trim	4º trim	1º trim	2º trim	3º trim	4º trim		
IE.02.01.02.L Fortalecer el momento de Amanecer en la obra	EAL/Pastoral									X	X	X			

PE 02.02	FORTALECER EL CUIDADO DEL BIENESTAR Y LA PROTECCIÓN PARA LOS NNAJ	ÁMBITO DE DESPLIEGUE
IE.02.02.01.P	Revisar las implicaciones que tiene la LOPIVI para la estructura provincial y local para asegurar la gestión adecuada del bienestar de nuestros NNAJ	Provincia
IE.02.02.02.P	Actualizar el PEC para incluir todos los temas relacionados con el bienestar.	Provincia
IE.02.02.02.L	Adaptar el PEC en cada obra según el modelo Provincial	Local
IE.02.02.01.L	Fortalecer el bienestar y asegurar la participación de los NNAJ a través de una adecuada convivencia e inclusión que promueva la aceptación y el respeto.	Local
IE.02.02.03.P	Diseñar acciones formativas dirigidas a familias de las obras que favorezcan el bienestar emocional de sus hijos e hijas	Provincia
IE.02.02.03.L	Ofrecer acciones formativas a las familias que favorezcan el bienestar emocional de sus hijos e hijas	Local
IE.02.02.01.C-SJ	IE.02.02.01C-SJ Potenciar la participación de las familias en la vida escolar.	Colegial

PE 02.02 FORTALECER EL CUIDADO DEL BIENESTAR Y LA PROTECCIÓN PARA LOS NNAJ

INICIATIVA ESTRATÉGICA	RBLE	25-26				26-27				27-28				RECURSOS - TIEMPO	PPTO.
		1º trim	2º trim	3º trim	4º trim	1º trim	2º trim	3º trim	4º trim	1º trim	2º trim	3º trim	4º trim		
IE.02.02.01.P Revisar las implicaciones que tiene la LOPIVI para la estructura provincial y local para asegurar la gestión adecuada del bienestar de nuestros NNAJ	EEv	X	X	X										20 h	
IE.02.02.02.P Actualizar el PEC para incluir todos los temas relacionados con el bienestar.	EEd	X	X	X											
IE.02.02.02.L Adaptar el PEC en cada obra según el modelo Provincial	ED					X	X	X							
IE.02.02.01.L Fortalecer el bienestar y asegurar la participación de los NNAJ a través de una adecuada convivencia e inclusión que promueva la aceptación y el respeto.	ED	X	X	X		X	X	X		X	X	X			
IE.02.02.03.P Diseñar acciones formativas dirigidas a familias de las obras que favorezcan el bienestar emocional de sus hijos e hijas	EEd			X		X	X	X							

PE 02.02 FORTALECER EL CUIDADO DEL BIENESTAR Y LA PROTECCIÓN PARA LOS NNAJ

INICIATIVA ESTRATÉGICA	RBLE	25-26				26-27				27-28				RECURSOS - TIEMPO	PPTO.
		1º trim	2º trim	3º trim	4º trim	1º trim	2º trim	3º trim	4º trim	1º trim	2º trim	3º trim	4º trim		
IE.02.02.03.L Ofrecer acciones formativas a las familias que favorezcan el bienestar emocional de sus hijos e hijas	ED										X	X			
IE.02.02.01.C-SJ Potenciar la participación de las familias en la vida escolar.	EAL	X	X	X		X	X	X		X	X	X			

PE 02.03	IMPLEMENTAR UN MODELO DE EDUCACIÓN RELIGIOSA ALINEADO CON EL MARCO GIER MEDIANTE LA FORMACIÓN, EL ACOMPAÑAMIENTO DE LOS DOCENTES Y LA COORDINACIÓN ENTRE TODAS LAS OBRAS	ÁMBITO DE DESPLIEGUE
IE.02.03.01 P	Reflexionar sobre el Modelo de Educación Religiosa que se desea implementar en nuestros colegios y establecer su coordinación.	Provincial
IE.02.03.02 P	Diseñar el Plan de Formación para el profesorado de ERE	Provincial
IE.02.03.03 P	Formar a todos los profesores de ERE de los colegios	Provincial

PE 02.03 IMPLEMENTAR UN MODELO DE EDUCACIÓN RELIGIOSA ALINEADO CON EL MARCO GIER MEDIANTE LA FORMACIÓN, EL ACOMPAÑAMIENTO DE LOS DOCENTES Y LA COORDINACIÓN ENTRE TODAS LAS OBRAS

INICIATIVA ESTRATÉGICA	RBLE	25-26				26-27				27-28				RECURSOS - TIEMPO	PPTO.
		1º trim	2º trim	3º trim	4º trim	1º trim	2º trim	3º trim	4º trim	1º trim	2º trim	3º trim	4º trim		
IE.02.03.01.P Reflexionar sobre el Modelo de Educación Religiosa que se	EEv	X	X											15 h	

PE 02.03 IMPLEMENTAR UN MODELO DE EDUCACIÓN RELIGIOSA ALINEADO CON EL MARCO GIER MEDIANTE LA FORMACIÓN, EL ACOMPAÑAMIENTO DE LOS DOCENTES Y LA COORDINACIÓN ENTRE TODAS LAS OBRAS

INICIATIVA ESTRATÉGICA	RBLE	25-26				26-27				27-28				RECURSOS - TIEMPO	PPTO.
		1º trim	2º trim	3º trim	4º trim	1º trim	2º trim	3º trim	4º trim	1º trim	2º trim	3º trim	4º trim		
desea implementar en nuestros colegios y establecer su coordinación															
IE.02.03.02.P Diseñar el Plan de Formación para el profesorado de ERE	EMC		X	X										20 h	Generar una comisión
IE.02.03.03.P Formar a todos los profesores de ERE de los colegios	EFGP			X	X	X	X	X		X	X	X		Depende de la comisión	Incluir en FUNDAE

DESCRIPCIÓN DEL INDICADOR - PROVINCIAL									VALORACIÓN	
Nº	INDICADOR	%	Sig	ALCANCE	RESP	FÓRMULAS / CÁLCULOS	UDS	FRECUENCIA	REFERENCIA	ESQUEMA
1	I.OE.02.01.P Encuesta Profesores: "Grado de satisfacción con las pautas que marca el ED (asesorado por el equipo de Orientación) para favorecer la creación de una cultura de centro inclusiva"	20	+	Colegios	Coordinador EPCP	Dato de la pregunta XX de la encuesta de profesores	Nº	Anual	PEP 22-25	MANT
2	I.OE.02.02.P Promedio del valor que toma la herramienta que mide la implantación del Marco Gier.	20	+	Colegios CC.MM.	Coordinador EEV	Promedio del valor que toma la herramienta que mide la implantación del marco Gier	N.º	Anual	---	LC
3	I.OE.02.03.P Promedio de formaciones relacionadas con el bienestar realizadas con las familias	20	+	Colegios OOSS	Coordinador EEV	Número de formaciones ofrecidas a las familias relacionadas directamente con el bienestar	N.º	Anual	---	LC
4	I.OE. 02.04.P Promedio de las preguntas sobre Amanecer de la nueva encuesta creada	20	+	Colegios	Coordinador EEV	Fórmula que se indique para su cálculo	N.º	Anual	---	LC
5	I.OE.02.05.P Promedio del porcentaje de profesorado de EI/EP de ERE que han recibido la formación provincial	20	+	Colegios	Coordinador EFGP	Promedio de % de formaciones teniendo en cuenta la de todos los colegios	%	Anual	---	LC

DESCRIPCIÓN DEL INDICADOR - LOCAL									VALORACIÓN	
Nº	INDICADOR	%	Sig	ALCANCE	RESP	FÓRMULAS / CÁLCULOS	UDS	FRECUENCIA	REFERENCIA	ESQUEMA
1	I.OE.02.01.L Número de sesiones de interioridad recibidas por los alumnos de Primaria a lo largo del año	10	+	Colegios	EAL	Contabilizar las sesiones curriculares o no curriculares en cada curso. Se realiza un media de los cursos de la etapa.	Nº	Anual	PEP 22-25	LC
2	I.OE. 02.02.L Número de sesiones de interioridad recibidas por los alumnos de secundaria a lo largo del año	10	+	Colegios	EAL	Contabilizar las sesiones curriculares o no curriculares en cada curso. Se realiza un media de los cursos de la etapa.	Nº	Anual	PEP 22-25	LC
3	I.OE. 02.03.L Encuesta alumnos: "Siento que mi participación es tenida en cuenta (que soy protagonista en las distintas actividades)"	10	+	Colegios	EC	Media de la pregunta correspondiente de la encuesta de satisfacción de alumnos XX	Nº	Anual	PEP 22-25	LC
4	I.OE. 02.04.L NPS Alumnos	10	+	Colegios	EC	Fórmula estándar para NPS	Nº	Anual	PEP 22-25	LC
5	I.OE. 02.05.L NPS Familias	10	+	Colegios	EC	Fórmula estándar para NPS	Nº	Anual	PEP 22-25	LC
6	I.OE. 02.06.L Encuesta Profesores: grado de satisf. con las pautas que marca el ED (asesorado por el equipo de Orientación) para favorecer la creación de una cultura de centro inclusiva	5	+	Colegios	EC	Media de la pregunta correspondiente de la encuesta de satisfacción de profesores XX	Nº	Anual	PEP 22-25	MANT
7	I.OE. 02.07.L Valor que toma la herramienta que mide la implantación del Marco Gier.	5	+	Colegios CCMM	EAL	Valor medio de los ítems de valoración usados en la herramienta de medida	Nº	Anual	---	LC
8	I.OE. 02.08.L Número de formaciones relacionadas	10	+	Colegios OOSS	EAL		Nº	Anual	----	LC

DESCRIPCIÓN DEL INDICADOR - LOCAL									VALORACIÓN	
Nº	INDICADOR	%	Sig	ALCANCE	RESP	FÓRMULAS / CÁLCULOS	UDS	FRECUENCIA	REFERENCIA	ESQUEMA
	con el bienestar realizadas con las familias									
9	I.OE. 02.09.L Media de las preguntas sobre Amanecer de la nueva encuesta creada	10	+	Colegios	EC		Nº	Anual	----	LC
10	I.OE. 02.10.L Porcentaje de profesorado de EI/EP de ERE que han recibido la formación provincial	10	+	Colegios	EAL	% de profesores que imparten ERE y han recibido la formación (valor acumulativo)	Nº	Anual	----	LC
11	I.OE.02.11.L Grado de satisfacción del profesorado con las celebraciones religiosas según los criterios del EEV (NUEVA PREGUNTA)	5	+	Colegios	EC	Media de la pregunta correspondiente de la encuesta de satisfacción de profesores XX	Nº	Anual	----	LC
12	I.OE.02.12.L Porcentaje de colegios en los que se han realizado FOCUS sobre convivencia e inclusión con el alumnado en al menos dos cursos distintos	5	+	Colegios	EAL		Nº	Anual	----	LC

Nº	INDICADOR PROVINCIAL	Meta 25/26	Meta 26/27	Meta 27/28
1	I.OE.02.01.P Encuesta Profesores: "Grado de satisfacción con las pautas que marca el ED (asesorado por el equipo de Orientación) para favorecer la creación de una cultura de centro inclusiva"	8	8	8
2	I.OE.02.02.P Promedio del valor que toma la herramienta que mide la implantación del Marco Gier	2	2,2	2,3
3	I.OE.02.03.P Promedio de formaciones relacionadas con el bienestar realizadas con las familias	0	0	3
4	I.OE.02.04.P Promedio de las preguntas sobre Amanecer de la encuesta pendiente de diseñar	0	7,5	8

5	I.OE.02.05.P Promedio del porcentaje de profesorados de EI/EP de ERE que han recibido la formación provincial	0	50	100
---	---	---	----	-----

Nº	INDICADOR LOCAL	Meta 25/26	Meta 26/27	Meta 27/28
1	I.OE.02.01.L Número de sesiones de interioridad recibidas por los alumnos de Primaria a lo largo del año	14	15	16
2	I.OE. 02.02.L Número de sesiones de interioridad recibidas por los alumnos de secundaria a lo largo del año	14	15	16
3	I.OE. 02.03.L Encuesta alumnos: "Siento que mi participación es tenida en cuenta (que soy protagonista en las distintas actividades)"	7,2	7,5	7,7
4	I.OE. 02.04.L NPS Alumnos	40	45	50
5	I.OE. 02.05.L NPS Familias	45	50	55
6	I.OE. 02.06.L Encuesta Profesores: grado de satisf. con las pautas que marca el ED (asesorado por el equipo de Orientación) para favorecer la creación de una cultura de centro inclusiva	8	8	8
7	I.OE. 02.07.L Valor que toma la herramienta que mide la implantación del Marco Gier.	2	2,2	2,3
8	I.OE. 02.08.L Número de formaciones relacionadas con el bienestar realizadas con las familias	0	0	3
9	I.OE. 02.09.L Media de las preguntas sobre de la nueva encuesta creada para valorar el Amanecer.	0	7,5	8
10	I.OE. 02.10.L Porcentaje de profesorados de EI/EP de ERE que han recibido la formación provincial	0	50 %	100 %
11	I.OE.02.11.L Grado de satisfacción del profesorado con las celebraciones religiosas según los criterios del EEV (NUEVA PREGUNTA)	7	7,5	8
12	I.OE.02.12.L Porcentaje de colegios en los que se han realizado FOCUS sobre convivencia e inclusión con el alumnado en al menos dos cursos distintos	50%	75%	100%



Contribuir a que los jóvenes vivan su proyecto de vida en clave vocacional

RESULTADOS EN JUNIO 2026	RESULTADOS EN JUNIO 2027	RESULTADOS EN JUNIO 2028
Existen elementos formativos en el proceso de Horizonte que presentan la comunidad como propuesta de desembocadura del proceso MarCha	Se definen las líneas básicas de las comunidades jóvenes y la forma de convocarlas.	Los jóvenes que acaban el proceso de Horizonte a nivel local se vinculan a una comunidad joven a nivel local.
Elaboración de una lista de cotejo de experiencias que un joven vive en las obras maristas en clave vocacional	Todos los educadores de las obras maristas conocen y comprenden la lista de cotejo de experiencias en clave vocacional	Asegurar a través de una lista de cotejo de experiencias que antes de terminar su paso en una obra marista un joven vive y que le llevan a plantearse su vida como vocación (convivencias, encuentros, tutorías...) siguiendo el Plan Vocacional.
Todos los miembros de los Equipos de Orientación y EAL/Pastoral de los centros han recibido formación en cultura vocacional, acompañada de un conocimiento profundo del Plan Vocacional de la Provincia.	Todas las comunidades de acogida vocacional y laicos con promesa de fidelidad al carisma conocen a fondo el Plan Vocacional y lo despliegan.	El Plan Vocacional de la Provincia ha sido desplegado en todos sus ámbitos.
Hay un Plan Provincial de formación de acompañantes enfocado al acompañamiento vocacional de NNAJ.	Se aplica el Plan Provincial de formación de acompañantes enfocado al acompañamiento vocacional de NNAJ.	Tenemos acompañantes formados y un sistema de disponibilidad para aquellos NNAJ que soliciten un acompañamiento vocacional.
Todos los educadores maristas (profesores, animadores, PAS...) conocen y comprenden el documento de vinculación entre los movimientos juveniles y los centros, teniendo en cuenta que son parte de la misión educativa de las obras y "vivero" de maristas.	Cada Equipo Directivo de las obras maristas establece un plan local de acciones para asegurar la correcta vinculación con los movimientos juveniles de acuerdo con el documento de vinculación.	El documento de vinculación entre los movimientos juveniles y los centros se desarrolla adecuadamente en todas sus dimensiones.



**PLAN ESTRATÉGICO LOCAL 25-28
COLEGIO MARISTA SAN JOSÉ**

03/07/ 2025
Página **46** de
104

PE 03.01	CONSTITUIR COMUNIDADES DE JÓVENES A NIVEL LOCAL	ÁMBITO DE DESPLIEGUE
IE.03.01.01.P	Revisar el proceso de la etapa Horizonte del Movimiento Juvenil MarCha para asegurar contenidos relativos a la comunidad cristiana	Provincial
IE.03.01.02.P	Reflexionar y definir las líneas básicas de una comunidad joven marista	Provincial
IE.03.01.03.P	Promover y acompañar comunidades jóvenes	Provincial
IE.03.01.01.L	Convocar y crear comunidades jóvenes a nivel local de acuerdo a líneas provinciales	Local (Colegios//CCMM)

PE 03.01.: CONSTITUIR COMUNIDADES DE JÓVENES A NIVEL LOCAL															
INICIATIVA ESTRATÉGICA	RBLE	25-26				26-27				27-28				RECURSOS - TIEMPO	PPTO.
		1º trim	2º trim	3º trim	4º trim	1º trim	2º trim	3º trim	4º trim	1º trim	2º trim	3º trim	4º trim		
IE.03.01.01.P Revisar el proceso de la etapa Horizonte del Movimiento Juvenil MarCha para asegurar contenidos relativos a la comunidad cristiana	EPJV	X	X	X	X									50h	
IE.03.01.02.P Reflexionar y definir las líneas básicas de una comunidad joven marista	VM					X	X							5h	
IE.03.01.03.P Promover y acompañar comunidades jóvenes	VM									X	X	X	X	65h	
IE.03.01.01.L Convocar y crear comunidades jóvenes a nivel local de acuerdo a líneas provinciales	AnimVM									X				5h	



**PLAN ESTRATÉGICO LOCAL 25-28
COLEGIO MARISTA SAN JOSÉ**

03/07/ 2025
Página **48** de
104

PE 03.02	DESPLEGAR EL PLAN VOCACIONAL EN TODOS LOS ÁMBITOS DE LA PROVINCIA	ÁMBITO DE DESPLIEGUE
IE.03.02.01.P	Formar a los miembros de los Equipos de Orientación y EAL/PASTORAL en cultura vocacional y conocimiento profundo del Plan Vocacional de la Provincia.	Provincial
IE.03.02.02.P	Formar a las comunidades de acogida vocacional y laicos con promesa de fidelidad al carisma en cultura vocacional y conocimiento profundo del Plan Vocacional de la Provincia	Provincial
IE.03.02.03.P	Seguir y acompañar el despliegue del Plan Vocacional en el área de misión por parte del Equipo de Evangelización	Provincial
IE.03.02.04.P	Seguir y acompañar el despliegue del Plan Vocacional en el área de Vida Marista por parte del Equipo de Vida Marista	Provincial
IE.03.02.01.L	Seguir el despliegue del Plan Vocacional en la obra educativa	Local

PE 03.02.: DESPLEGAR EL PLAN VOCACIONAL EN TODOS LOS ÁMBITOS DE LA PROVINCIA

INICIATIVA ESTRATÉGICA	RBLE	25-26				26-27				27-28				RECURSOS - TIEMPO	PPTO.
		1º trim	2º trim	3º trim	4º trim	1º trim	2º trim	3º trim	4º trim	1º trim	2º trim	3º trim	4º trim		
IE.03.02.01.P Formar a los miembros de los Equipos de Orientación y EAL/PASTORAL en cultura vocacional y conocimiento profundo del Plan Vocacional de la Provincia.	EEv		X	X										10h	
IE.03.02.02.P Formar a las comunidades de acogida vocacional y laicos con promesa de fidelidad al carisma en cultura vocacional y conocimiento profundo del Plan Vocacional de la Provincia	VM					X	X							15h	
IE.03.02.03.P Seguir y acompañar el despliegue del Plan Vocacional en el área de misión por parte del Equipo de Evangelización	EEv	X	X	X		X	X	X		X	X	X		20h/año	
IE.03.02.04.P Seguir y acompañar el despliegue del Plan Vocacional en el área de Vida Marista por parte del Equipo de Vida Marista	VM	X	X	X		X	X	X		X	X	X		20h/año	
IE.03.02.01.L Seguir el despliegue del Plan Vocacional en la obra educativa	EAL/Pastoral	X	X	X		X	X	X		X	X	X		6h/año	

PE 03.03	FORMAR PERSONAS EN ACOMPAÑAMIENTO VOCACIONAL DE NNAJ	ÁMBITO DE DESPLIEGUE
IE.03.03.01.P	Elaborar un Plan Provincial de formación para el acompañamiento vocacional de NNAJ	Provincial
IE.03.03.02.P	Realizar la formación para el acompañamiento vocacional de NNAJ	Provincial

PE 03.03.: FORMAR PERSONAS EN ACOMPAÑAMIENTO VOCACIONAL DE NNAJ															
INICIATIVA ESTRATÉGICA	RBLE	25-26				26-27				27-28				RECURSOS - TIEMPO	PPTO.
		1º trim	2º trim	3º trim	4º trim	1º trim	2º trim	3º trim	4º trim	1º trim	2º trim	3º trim	4º trim		
IE.03.03.01.P Elaborar un Plan Provincial de formación para el acompañamiento vocacional de NNAJ	EPJV	X	X	X										20h	
IE.03.03.02.P Realizar la formación para el acompañamiento vocacional de NNAJ	EPJV					X	X	X	X					80h	

PE 03.04	SITUAR LOS MOVIMIENTOS JUVENILES EN EL CORAZÓN DE LOS COLEGIOS Y DE LAS COMUNIDADES	ÁMBITO DE DESPLIEGUE
IE.03.04.01. P	Dar a conocer el documento de vinculación entre los movimientos juveniles y los centros educativos a todos los equipos implicados en las obras educativas	Provincial
IE.03.04.01. L	Dar a conocer el documento de vinculación entre los movimientos juveniles y los centros educativos a todo el personal de los centros educativos maristas	Local (Colegios/CCMM)
IE.03.04.02. L	Elaborar y llevar a cabo, por parte del Equipo Directivo, un plan local para asegurar la correcta vinculación entre los movimientos juveniles y la obra educativa	Local (Colegios/CCMM)
IE.03.04.02. P	Revisar el manual de funciones para fortalecer el vínculo entre los órganos directivos de la obra educativa y el movimiento juvenil MarCha como “vivero” de maristas	Provincial

PE 03.04.: SITUAR LOS MOVIMIENTOS JUVENILES EN EL CORAZÓN DE LOS COLEGIOS Y DE LAS COMUNIDADES

INICIATIVA ESTRATÉGICA	RBLE	25-26				26-27				27-28				RECURSOS - TIEMPO	PPTO.
		1º trim	2º trim	3º trim	4º trim	1º trim	2º trim	3º trim	4º trim	1º trim	2º trim	3º trim	4º trim		
IE.03.04.01.P , Dar a conocer el documento de vinculación entre los movimientos juveniles y los centros educativos a todos los equipos implicados en las obras educativas	EEv	X				X				X				6h	
IE.03.03.04.L , Dar a conocer el documento de vinculación entre los movimientos juveniles y los centros educativos a todo el personal de los centros educativos maristas	EAL/Pastoral	X	X			X				X				6h	
IE.03.03.04.L , Elaborar y llevar a cabo, por parte del Equipo Directivo, un plan local para asegurar la correcta vinculación entre los movimientos juveniles y la obra educativa	ED			X		X	X	X		X	X	X		5h	
IE.03.03.04.P , Revisar el manual de funciones para fortalecer el vínculo entre los órganos directivos de la obra educativa y el movimiento juvenil MarCha como “vivero” de maristas	CM	X												2h	

DESCRIPCIÓN DEL INDICADOR - PROVINCIAL									VALORACIÓN	
Nº	INDICADOR	%	Sig	ALCANCE	RESP	FÓRMULAS / CÁLCULOS	UDS	FRECUENCIA	REFERENCIA	ESQUEMA
1	I.OE.03.01.P Número de comunidades jóvenes creadas	25	+	Provincia	VM	Contabilizar	número	anual	-	LC
2	I.OE.03.02.P Porcentaje de acciones completadas sobre el total de las planificadas en el plan vocacional.	25	+	Todos	Evan	Valor medio de los porcentajes introducidos por los colegios en el I.OE correspondiente	%	anual	---	LC
3	I.OE.03.03.P Personas formadas en acompañamiento vocacional de NNAJ	25	+	Provincia	VM	Contabilizar	número	anual	-	LC
4	I.OE.03.04.P Conocimiento de los equipos, educadores y PAS de los centros educativos respecto de los Movimientos Juveniles	25	+	Colegios CCMM	EEv	Cuestionario específico facilitado desde Provincia (EPJV)	%	anual	-	LC

DESCRIPCIÓN DEL INDICADOR - LOCAL									VALORACIÓN	
Nº	INDICADOR	%	Sig	ALCANCE	RESP	FÓRMULAS / CÁLCULOS	UDS	FRECUENCIA	REFERENCIA	ESQUEMA
1	I.OE.03.01.L % de alumnado que participan en MarCha	25	+	Colegios	EAL	% de alumnado que participan en MarCha sobre el nº de alumnos a los que se oferta	%	anual	PEP 22-25	LC
2	I.OE.03.02.L % de alumnado del centro sobre el total de participantes en scouts	25	+	Colegios (con Scouts)	EAL	Formula dada por el EPJV	%	anual	-	LC
3	I.OE.03.03.L Nº de alumnos que participan en las convivencias vocacionales	25	+	Colegios	EAL	Contabilizar	numero	anual	PEP 22-25	Mant
4	I.OE.03.04.L Porcentaje de acciones completadas sobre el total de las planificadas en el plan vocacional.	25	+	Colegios	EAL	Cuestionario específico facilitado desde Provincia (sobre atardeceres, formación claustro...)	%	anual	-----	LC

Nº	INDICADOR PROVINCIAL	Meta 25/26	Meta 26/27	Meta 27/28
1	I.OE.03.01.P Número de comunidades jóvenes creadas	1	2	3
2	I.OE.03.02.P Porcentaje de acciones completadas sobre el total de las planificadas en el plan vocacional.	50%	75%	100%
3	I.OE.03.03.P Personas formadas en acompañamiento vocacional de NNAJ	0	0	20
4	I.OE.03.04.P Conocimiento de los equipos, educadores y PAS de los centros educativos respecto de los Movimientos Juveniles	50%	75%	100%

Nº	INDICADOR LOCAL	Meta 25/26	Meta 26/27	Meta 27/28
1	I.OE.03.01.L % de alumnado que participan en MarCha	17%	20%	25%
2	I.OE.03.02.L % de alumnado del centro sobre el total de participantes en scouts	25%	40%	50%
3	I.OE.03.03.L Nº de alumnos que participan en las convivencias vocacionales	3	4	5
4	I.OE.03.04.L Porcentaje de acciones completadas sobre el total de las planificadas en el plan vocacional.	50%	75%	100%



Impulsar y facilitar la confluencia de las Provincias

RESULTADOS EN JUNIO 2026	RESULTADOS EN JUNIO 2027	RESULTADOS EN JUNIO 2028
Se habrá analizado el funcionamiento de las provincias en los ámbitos de vida y misión de las provincias.	Se ha comenzado a hacer camino común y compartir criterios en algunos ámbitos de vida y misión de las provincias.	Se han consensuado criterios comunes para abordar las líneas maestras en los principales ámbitos de vida y misión de las Provincias: misión colegial y social, vida marista, economía, protección de la infancia, comunicación, recursos humanos, tecnologías de la información y pastoral.
Se habrán reunido equipos de los principales ámbitos de vida y misión de las Provincias, directores de obras y hermanos.	Se habrán reunido también otros equipos y personas de los principales ámbitos de vida y misión de las Provincias.	Se han celebrado encuentros entre personas del ámbito local implicadas en la vida y misión de la Provincia, favoreciendo el conocimiento mutuo y la colaboración.
Se habrá comenzado a estudiar la posible estructura de la nueva Provincia CIM	Se habrá avanzado en el diseño de la nueva estructura	Se han designado los equipos provinciales de la nueva Provincia CIM, responsables de liderar los primeros años de esta nueva realidad canónica.
Se habrán analizado las herramientas que está utilizando cada provincia	Se dan los primeros pasos de confluencia en alguna herramienta	Se habrán establecido las herramientas de gestión y trabajo necesarias, asegurando una base operativa común y eficiente.
Se ha elaborado el nuevo DGFM	Se habrá comenzado la implantación del nuevo DGFM y se habrán analizado las necesidades de la nueva estructura provincial	Se estará implementando el nuevo DGFM, teniendo en cuenta las necesidades de formación asociadas a la nueva estructura provincial.

PE 04.01	CONFLUENCIA 2028	ÁMBITO DE DESPLIEGUE
IE.04.01.01.P	Participar activamente en las reuniones de los distintos ámbitos para la confluencia y aplicar los criterios consensuados.	Provincial
IE.04.01.02.P	Facilitar y favorecer encuentros de personas de los ámbitos de la vida y misión maristas con las tres provincias.	Provincial
IE.04.01.03.P	Identificar perfiles y necesidades para la estructura de la nueva Provincia Rosey.	Provincial
IE.04.01.04.P	Mapear las herramientas de gestión y trabajo existentes en cada provincia, identificar de necesidades comunes y desplegar las herramientas consensuadas.	Provincial
IE.04.01.05.P	Actualizar el Diseño general de la formación marista y valorar las necesidades que surjan de la confluencia.	Provincial

PE 04.01 CONFLUENCIA 2028															
INICIATIVA ESTRATÉGICA	RBLE	25-26				26-27				27-28				RECURSO S - TIEMPO	PPTO.
		1º trim	2º trim	3º trim	4º trim	1º trim	2º trim	3º trim	4º trim	1º trim	2º trim	3º trim	4º trim		
IE.04.01.01.P Participar activamente en las reuniones de los distintos ámbitos para la confluencia y aplicar los criterios consensuados.	CP	X	X	X	X	X	X	X	X	X	X	X	X		
IE.04.01.02.P Facilitar y favorecer encuentros de personas de los ámbitos de la vida y misión maristas con las tres provincias.	CP	X	X	X	X	X	X	X	X	X	X	X	X		
IE.04.01.03.P Identificar perfiles y necesidades para la estructura de la nueva provincia.	CP						X	X	X	X	X	X	X		
IE.04.01.04.P Mapear las herramientas de gestión y trabajo existentes en cada provincia, identificar de necesidades comunes y desplegar las herramientas consensuadas.	CP	X	X	X	X	X	X	X	X	X	X	X	X		
IE.04.01.05.P Actualizar el Diseño general de la formación marista y valorar las necesidades que surjan de la confluencia.	EFGP	X	X	X	X										

DESCRIPCIÓN DEL INDICADOR - PROVINCIAL									VALORACIÓN	
Nº	INDICADOR	%	Sig	ALCANCE	RESP	FÓRMULAS / CÁLCULOS	UDS	FRECUENCIA	REFERENCIA	ESQUEMA
1	I.OE.04.01.P Nº de reuniones interprovinciales de trabajo de equipos realizadas	35	+	Provincia	Consejo Provincial	Contabilizar reuniones	Nº entero positivo	Anual	Nuevo	LC
2	I.OE.04.02.P Nº de eventos o actividades interprovinciales realizadas	35	+	Provincia	Consejo Provincial	Contabilizar eventos o actividades	Nº entero positivo	Anual	Nuevo	LC
3	I.OE.04.03.P Nº de participantes en eventos o actividades interprovinciales	30	+	Provincia	Consejo Provincial	Contabilizar participantes	Nº entero positivo	Anual	Nuevo	LC

Nº	INDICADOR PROVINCIAL	Meta 25/26	Meta 26/27	Meta 27/28
1	Nº de reuniones interprovinciales de trabajo de equipos realizadas	40	45	50
2	Nº de eventos o actividades interprovinciales realizadas	5	7	10
3	Nº de participantes en eventos o actividades interprovinciales	200	250	300



Fomentar la identidad marista, el compromiso
y el liderazgo servicial

RESULTADOS EN JUNIO 2026	RESULTADOS EN JUNIO 2027	RESULTADOS EN JUNIO 2028
Se habrá diseñado una propuesta formativa sobre identidad marista a partir del documento Misión educativa marista.	Se habrá comenzado a desplegar la propuesta formativa sobre identidad marista.	Se habrá profundizado en el documento Misión Educativa Marista en todos los ámbitos de la misión.
Se habrá actualizado el Catálogo de criterios de identidad para espacios físicos, espacios virtuales y tiempos destacados.	Los centros tendrán en cuenta el Catálogo actualizado de criterios de identidad.	Se habrán reforzado y visibilizado los rasgos propios de la identidad marista en la comunicación, los espacios y las relaciones cotidianas.
Se habrá impulsado una cultura del encuentro en el día a día y se habrá potenciado la formación para el cuidado de las personas, la escucha activa y la acogida.	Se habrá motivado a la participación en propuestas relativas al bienestar. Se habrá trasladado a los equipos directivos la revisión de los planes de desarrollo individual.	Se habrá avanzado en la consolidación de una cultura institucional centrada en el cuidado, la escucha activa, la acogida y la confianza.
Se habrá revisado y lanzado una nueva edición del ELEM	Se estará realizando una nueva edición del curso ELEM	Se habrá relanzado la formación en liderazgo y espiritualidad marista a través del curso ELEM.
	Se habrá comenzado la revisión y actualización del perfil competencial del educador marista.	Se habrá revisado y actualizado el perfil competencial del educador marista.

PE 05.01	+ MARISTA	ÁMBITO DE DESPLIEGUE
IE.05.01.01 P	Diseñar una propuesta formativa sobre identidad marista a partir del documento Misión educativa marista.	Provincial
IE.05.01.01 L	Desplegar en el ámbito local la propuesta formativa sobre Misión educativa marista.	Local
IE.05.01.02 P	Actualizar el Catálogo de criterios de identidad para espacios físicos, espacios virtuales y tiempos destacados.	Provincial
IE.05.01.02 L	Cuidar los espacios del centro para que reflejen la identidad y cultura marista teniendo en cuenta el catálogo de criterios de identidad.	Local

PE 05.01 + MARISTA															
INICIATIVA ESTRATÉGICA	RBLE	25-26				26-27				27-28				RECURSOS - TIEMPO	PPTO.
		1º trim	2º trim	3º trim	4º trim	1º trim	2º trim	3º trim	4º trim	1º trim	2º trim	3º trim	4º trim		
IE.05.01.01.P Diseñar una propuesta formativa sobre identidad marista a partir del documento Misión educativa marista.	EEv	X	X	X	X										
IE.05.01.01.L Desplegar en el ámbito local la propuesta formativa sobre Misión educativa marista	EAL/Pastoral					X	X	X		X	X	X			
IE.05.01.02.P Actualizar el Catálogo de criterios de identidad para espacios físicos, espacios virtuales y tiempos destacados	CM	X	X	X	X										
IE.05.01.02.L Cuidar los espacios del centro para que reflejen la identidad y cultura marista teniendo en cuenta el catálogo de criterios de identidad.	EAL/Pastoral					X	X	X		X	X	X			

PE 05.02	+ BIEN ESTAR	ÁMBITO DE DESPLIEGUE
IE.05.02.01 L	Impulsar una cultura del encuentro en el día a día. [Cuidar detalles del clima relacional: saludos, acogida a nuevos compañeros, celebraciones de cumpleaños, acompañamiento en momentos personales, ...]	Local
IE.05.02.02 L	Crear espacios y momentos para el encuentro formal e informal. [Café con el ED, atardeceres, jornadas de convivencia,...]	Local
IE.05.02.01 P	Potenciar la formación para el cuidado de las personas, la escucha activa y la acogida.	Provincial
IE.05.02.01 C-SJ	Formar a los líderes de forma específica y fomentar el acompañamiento en el desempeño, con apoyo directo.	Colegial

PE 05.02: + BIEN ESTAR															
INICIATIVA ESTRATÉGICA	RBLE	25-26				26-27				27-28				RECURSOS - TIEMPO	PPTO.
		1º trim	2º trim	3º trim	4º trim	1º trim	2º trim	3º trim	4º trim	1º trim	2º trim	3º trim	4º trim		
IE.05.02.01.L Impulsar una cultura del encuentro en el día a día. [Cuidar detalles del clima relacional: saludos, acogida a nuevos compañeros, celebraciones de cumpleaños, acompañamiento en momentos personales, ...].	EAL/Pastoral	X	X	X											
IE.05.02.02.L Crear espacios y momentos para el encuentro formal e informal. [Café con el ED, atardeceres, jornadas de convivencia,...].	EAL/Pastoral									X	X	X			
IE.05.02.01.P Potenciar la formación para el cuidado de las personas, la escucha activa y la acogida.	CM	X	X	X	X										
IE.05.02.01.C-SJ Formar a los líderes de forma específica y fomentar el acompañamiento en el desempeño, con apoyo directo.	ED	X	X	X		X	X	X		X	X	X			



**PLAN ESTRATÉGICO LOCAL 25-28
COLEGIO MARISTA SAN JOSÉ**

03/07/ 2025
Página **68** de
104

PE 05.03	COMPROMISO + LIDERAZGO	ÁMBITO DE DESPLIEGUE
IE.05.03.01 P	Potenciar la formación en liderazgo y espiritualidad marista: ELEM y otros.	Provincial
IE.05.03.02 P	Revisar y actualizar el perfil competencial del educador marista.	Provincial
IE.05.03.03 P	Revisar y potenciar los planes de desarrollo individual a través del acompañamiento de los equipos directivos.	Provincial

PE 05.03: COMPROMISO + LIDERAZGO															
INICIATIVA ESTRATÉGICA	RBLE	25-26				26-27				27-28				RECURSOS - TIEMPO	PPTO.
		1º trim	2º trim	3º trim	4º trim	1º trim	2º trim	3º trim	4º trim	1º trim	2º trim	3º trim	4º trim		
IE.05.03.01.P Potenciar la formación en liderazgo y espiritualidad marista: ELEM y otros.	EFGP		X	X											
IE.05.03.02.P Revisar y actualizar el perfil competencial del educador marista.	EFGP					X	X	X							
IE.05.03.03.P Revisar y potenciar los planes de desarrollo individual a través del acompañamiento de los equipos directivos.	EFGP					X	X	X							

DESCRIPCIÓN DEL INDICADOR - PROVINCIAL									VALORACIÓN	
Nº	INDICADOR	%	Sig	ALCANCE	RESP	FÓRMULAS / CÁLCULOS	UDS	FRECUENCIA	REFERENCIA	ESQUEMA
1	IOE.05.01.P Nº de sesiones periódicas para líderes realizadas en el año	25	+	Todos	CM		Nº	Anual	PEP 22-25	LC
2	IOE.05.02.P Satisfacción con el proceso de Desarrollo por Competencias del profesorado (encuesta del profesorado)	25	+	Colegios	EMC	Media de puntuación de la pregunta de encuesta de profesores	Nº	Anual	PEP 22-25	MANT
3	IOE.05.03.P Satisfacción con las reuniones periódicas para líderes.	25	+	Todos	CM	Media de puntuación de pregunta de satisfacción específica a los líderes	Nº	Anual	PEP 22-25	MANT
4	IOE.05.04.P Satisfacción (Pregunta a los líderes del ED) sobre el cuidado de la Institución a los líderes	25	+	Colegios	CM	Media de puntuación de pregunta de satisfacción específica a los líderes	Nº	Anual	PEP 22-25	MANT

DESCRIPCIÓN DEL INDICADOR - LOCAL									VALORACIÓN	
Nº	INDICADOR	%	Sig	ALCANCE	RESP	FÓRMULAS / CÁLCULOS	UDS	FRECUENCIA	REFERENCIA	ESQUEMA
1	I.OE.05.01.L % de profesores que tienen una autoevaluación en el DC	20	+	Colegios	EFGP		%	Anual	PEP 22-25	MANT
2	I.OE.05.02.L Satisfacción con el proceso de Desarrollo por Competencias del profesorado.	15	+	Colegios	ECL	Media de la pregunta correspondiente de la encuesta de satisfacción de profesores XX	Nº	Anual	PEP 22-25	MANT
3	I.OE.05.03.L Satisfacción de las personas con el cuidado de los líderes	15	+	Colegios	ECL	Media de la pregunta correspondiente de la encuesta de satisfacción de profesores XX	Nº	Anual	PEP 22-25	MANT
4	I.OE.05.04.L Grado de satisfacción con el cuidado de las personas	15	+	Colegios	ECL	Media de la pregunta correspondiente de la encuesta de satisfacción de profesores XX	Nº	Anual	PEP 22-25	LC
5	I.OE.05.05.L Grado de satisfacción con las acciones sobre identidad cristiana y marista en las que se ha participado [EDUCADORES]	15	+	Colegios	EAL	Cuestionario específico facilitado desde Provincia (sobre atardeceres, formación claustro...)	Nº	Anual	PEP 22-25	LC
6	I.OE.05.06.L Número de sesiones realizadas a partir del documento Misión Educativa Marista	20	+	Todos	CM	Nº de sesiones llevadas a cabo	Nº	Anual	Nuevo	LC

Nº	INDICADOR PROVINCIAL	Meta 25/26	Meta 26/27	Meta 27/28
1	IOE.05.01.P Nº de sesiones periódicas para líderes realizadas en el año	3	4	5
2	IOE.05.02.P Satisfacción con el proceso de Desarrollo por Competencias del profesorado (encuesta del profesorado)	8	8	8
3	IOE.05.03.P Satisfacción con las reuniones periódicas para líderes.	8	8	8
4	IOE.05.04.P Satisfacción (Pregunta a los líderes del ED) sobre el cuidado de la Institución a los líderes	8	8	8

Nº	INDICADOR LOCAL	Meta 25/26	Meta 26/27	Meta 27/28
1	I.OE.05.01.L % de profesores que tienen una autoevaluación en el DC	95	95	95
2	I.OE.05.02.L Satisfacción con el proceso de Desarrollo por Competencias del profesorado.	8	8	8
3	I.OE.05.03.L Satisfacción de las personas con el cuidado de los líderes	8	8	8
4	I.OE.05.04.L Grado de satisfacción con el cuidado de las personas	8	8	8
5	I.OE.05.05.L Grado de satisfacción con las acciones sobre identidad cristiana y marista en las que se ha participado [EDUCADORES]	8,5	8,5	8,5
6	I.OE.05.06.L Número de sesiones realizadas a partir del documento Misión Educativa Marista	0	3	3



Promover la creación de comunidades abiertas e inclusivas que vivan con identidad marista y evangelizadora

RESULTADOS EN JUNIO 2026	RESULTADOS EN JUNIO 2027	RESULTADOS EN JUNIO 2028
Se ha realizado un análisis de qué hermanos y laicos pueden conformar comunidades de vida abierta y convocante en relación con los jóvenes, para las distintas zonas de la Provincia.	Se establecen los medios y dinámicas adecuadas, a través de proyectos de vida de las comunidades, para la posible constitución de estas comunidades.	Existen comunidades de vida abierta y convocante como espacio para que los jóvenes puedan experimentar la fraternidad marista.
Conocer y adaptar el documento de líneas maestras de la Provincia, como orientación para la elaboración de los proyectos de vida de las comunidades.	Se ha realizado una reflexión con las comunidades sobre la Pastoral Vocacional como eje de los proyectos de vida de las comunidades	Las comunidades existentes se constituyen como red y tienen un proyecto de vida acorde con líneas maestras de la Provincia y que contempla la Pastoral Vocacional y la inserción en la Iglesia local como algunos de sus ejes
Se establece una formación para poder ser acompañante de las comunidades maristas	Se realiza la formación para ser acompañante de las comunidades maristas	Hay un equipo de acompañantes de las comunidades, con tiempos liberados para estar presentes en las mismas y ayudar en su crecimiento.
Se establecen estrategias locales con el objetivo de generar tejido comunitario con presencia laical	Se definen las líneas básicas de este tipo de comunidades y la forma de convocarlas.	Existen comunidades con presencia laical
Se ha revisado el Itinerario de la Vocación Marista Laical, tanto en la forma de acceso al mismo como en los contenidos que desarrolla, de acuerdo a las líneas comunes del Equipo Europeo de Laicado	Se aplican los aspectos revisados del Itinerario de la Vocación Marista Laical	Los laicos con promesa de fidelidad al carisma, manifiestan públicamente su llamada a la vida en comunidad



**PLAN ESTRATÉGICO LOCAL 25-28
COLEGIO MARISTA SAN JOSÉ**

03/07/ 2025
Página 75 de
104

PE 06.01	GENERAR COMUNIDADES LOCALES CON PRESENCIA LAICAL	ÁMBITO DE DESPLIEGUE
IE.06.01.01.P	Definir los tipos de comunidad en la Provincia Compostela	Provincial
IE.06.01.02.P	Diseñar una estrategia con el objetivo de generar un tejido comunitario a nivel local con presencia laical	Provincial
IE.06.01.03.P	Promover comunidades maristas locales con presencia laical	Provincial
IE.06.01.04.P	Elaborar una guía para la redacción de los proyectos de vida de las comunidades a partir de las líneas maestras de la Provincia	Provincial

PE 06.01.: GENERAR COMUNIDADES LOCALES CON PRESENCIA LAICAL

INICIATIVA ESTRATÉGICA	RBLE	25-26				26-27				27-28				RECURSOS - TIEMPO	PPTO.
		1º trim	2º trim	3º trim	4º trim	1º trim	2º trim	3º trim	4º trim	1º trim	2º trim	3º trim	4º trim		
IE.06.01.01.P Definir los tipos de comunidad en la Provincia Compostela	VM	X												5h	
IE.06.01.02.P Diseñar una estrategia con el objetivo de generar un tejido comunitario a nivel local con presencia laical	VM	X												10h	
IE.06.01.03.P Promover comunidades maristas locales con presencia laical	VM					X	X	X						50h	
IE.06.01.04.P Elaborar una guía para la redacción de los proyectos de vida de las comunidades a partir de las líneas maestras de la Provincia	VM		X											5h	

PE 06.02	FORMAR UN EQUIPO DE ACOMPAÑANTES DE LAS COMUNIDADES	ÁMBITO DE DESPLIEGUE
IE.06.02.01.P	Elaborar un plan de formación para acompañantes y animadores de comunidad	Provincial
IE.06.02.02.P	Aplicar el plan de formación para acompañantes y animadores de comunidad	Provincial
IE.06.02.03.P	Constituir un equipo para el acompañamiento de las comunidades	Provincial

PE 06.02.: FORMAR UN EQUIPO DE ACOMPAÑANTES DE LAS COMUNIDADES															
INICIATIVA ESTRATÉGICA	RBLE	25-26				26-27				27-28				RECURSOS - TIEMPO	PPTO.
		1º trim	2º trim	3º trim	4º trim	1º trim	2º trim	3º trim	4º trim	1º trim	2º trim	3º trim	4º trim		
IE.06.02.01.P Elaborar un plan de formación para acompañantes y animadores de comunidad	VM		X											10h	
IE.06.02.02.P Aplicar el plan de formación para acompañantes y animadores de comunidad	VM					X	X	X						12h	
IE.06.02.03.P Constituir un equipo para el acompañamiento de las comunidades	CP							X						5h	

PE 06.03	FORMAR COMUNIDADES ABIERTAS A LOS JÓVENES EN TODAS LAS ZONAS DE LA PROVINCIA	ÁMBITO DE DESPLIEGUE
IE.06.03.01.P	Analizar la realidad de las comunidades de la Provincia y la presencia de laicos con promesa pública de fidelidad al carisma, para ver las posibilidades de formar comunidades abiertas a los jóvenes	Provincial
IE.06.03.02.P	Promover comunidades maristas locales abiertas a los jóvenes en cada zona de la Provincia	Provincial

PE 06.03: FORMAR COMUNIDADES ABIERTAS A LOS JÓVENES EN TODAS LAS ZONAS DE LA PROVINCIA															
INICIATIVA ESTRATÉGICA	RBLE	25-26				26-27				27-28				RECURSOS - TIEMPO	PPTO.
		1º trim	2º trim	3º trim	4º trim	1º trim	2º trim	3º trim	4º trim	1º trim	2º trim	3º trim	4º trim		
IE.06.03.01.P Analizar la realidad de las comunidades de la Provincia y la presencia de laicos con promesa pública de fidelidad al carisma, para ver las posibilidades de formar comunidades abiertas a los jóvenes	VM	X	X											10h	
IE.06.03.02.P Promover comunidades maristas locales abiertas a los jóvenes en cada zona de la Provincia	VM					X	X	X						35h	

PE 06.04	IMPULSAR EL ITINERARIO DE LA VOCACIÓN MARISTA LAICAL	ÁMBITO DE DESPLIEGUE
IE.06.04.01.P	Revisar y aplicar el Itinerario de la Vocación Marista Laical de acuerdo a las líneas del Equipo Europeo de Laicado	Provincial
IE.06.04.02.P	Revisar y reformular las formas de acceso al Itinerario de la Vocación Marista Laical	Provincial
IE.06.04.03.P	Difundir y promover el Itinerario de la Vocación Marista Laical entre los laicos de la Provincia	Provincial
IE.06.04.01.L	Difundir y promover el Itinerario de la Vocación Marista Laical entre los laicos de la presencia local	Local
IE.06.04.02.L	Difundir y promover el Itinerario de la Vocación Marista Laical entre los laicos de la ciudad	Local

PE 06.04: IMPULSAR EL ITINERARIO DE LA VOCACIÓN MARISTA LAICAL

INICIATIVA ESTRATÉGICA	RBLE	25-26				26-27				27-28				RECURSOS - TIEMPO	PPTO.
		1º trim	2º trim	3º trim	4º trim	1º trim	2º trim	3º trim	4º trim	1º trim	2º trim	3º trim	4º trim		
IE.06.04.01.P Revisar y aplicar el Itinerario de la Vocación Marista Laical de acuerdo a las líneas del Equipo Europeo de Laicado	VM	X	X											5h	
IE.06.04.02.P Revisar y reformular las formas de acceso al Itinerario de la Vocación Marista Laical	VM	X	X											5h	
IE.06.04.03.P Difundir y promover el Itinerario de la Vocación Marista Laical entre los laicos de la Provincia	VM			X	X	X								35h	
IE.06.04.01.L Difundir y promover el Itinerario de la Vocación Marista Laical entre los laicos de la obra educativa	EAL/Pastoral					X				X				2h	
IE.06.04.02.L Difundir y promover el Itinerario de la Vocación Marista Laical entre los laicos de la ciudad	Anim VM					X				X				2h	

DESCRIPCIÓN DEL INDICADOR - PROVINCIAL									VALORACIÓN	
Nº	INDICADOR	%	Sig	ALCANCE	RESP	FÓRMULAS / CÁLCULOS	UDS	FRECUENCIA	REFERENCIA	ESQUEMA
1	I.OE.06.01.P Número de comunidades maristas locales con presencia laical	25	+	Provincia	VM	Contabilizar utilizando criterio específico elaborado por VM	número	anual	--	LC
2	I.OE.06.02.P Personas formadas en acompañamiento y animación de comunidades	25	+	Provincia	VM	Contabilizar. Valor acumulativo.	número	anual	--	LC
3	I.OE.06.03.P Numero de comunidades maristas locales abiertas a los jóvenes	25	+	Provincia	VM	Contabilizar utilizando criterio específico elaborado por VM	número	anual	--	LC
4	I.OE.06.04.P Posibles destinatarios que conocen la existencia del Itinerario de la Vocación Marista Laical	25	+	Provincia	EPJV	Cuestionario específico facilitado desde Provincia (VM)	%	anual	--	LC

Nº	INDICADOR PROVINCIAL	Meta 25/26	Meta 26/27	Meta 27/28
1	I.OE.06.01.P Número de comunidades maristas locales con presencia laical	1	2	3
2	I.OE.06.02.P Personas formadas en acompañamiento y animación de comunidades	-	20	20
3	I.OE.06.03.P Numero de comunidades maristas locales abiertas a los jóvenes	2	3	4
4	I.OE.06.04.P Posibles destinatarios que conocen la existencia del Itinerario de la Vocación Marista Laical	-	50%	100%



Fomentar la sostenibilidad integral y
corresponsable en todos los ámbitos de la
misión

RESULTADOS EN JUNIO 2026	RESULTADOS EN JUNIO 2027	RESULTADOS EN JUNIO 2028
Se ha diseñado y difundido una lista de cotejo (check-list) de todos los aspectos a considerar en una obra educativa en relación a la reducción de su impacto ambiental.	Cada obra ha aplicado la lista de cotejo de forma participativa, implicando a todos los sectores de la comunidad educativa (familias, alumnos, personas) y difundiéndola a los aliados y proveedores. Se ha diseñado un plan de medidas para reducir el impacto medioambiental de cada obra	Se ha implementado un plan de medidas para reducir el impacto ambiental en el centro (gestión eficiente de recursos, la promoción del reciclaje, el uso de energías renovables...).
Se han estudiado las diferentes subvenciones en todos los ámbitos de aplicación, así como analizado necesidades del entorno de los centros con el fin de incrementar el alquiler de espacios.	Nos hemos presentado al menos a dos nuevos proyectos en Compostela subvencionados a nivel global/común (Erasmus+, Espacios sostenibles, CAE, etc.) Disponemos de una guía de actuación que ayude a buscar nuevos alquileres y se han incrementado en al menos el 10% Se están utilizando de forma sistemática programas y convocatorias (p.e. FUNDAE, Erasmus+, etc.) para financiar proyectos, acciones formativas, etc.	Se han incrementado los ingresos provenientes de alquiler de espacios, subvenciones y alianzas en un 20%
Se han estudiado las cuentas relativas al personal sin pago delegado de todas las obras de la Provincia, así como las horas de dedicación a los equipos y su necesidad.	Hemos ajustado las horas de dedicación a los equipos y los propios equipos, sin perder la perspectiva de la nueva Provincia.	Se ha optimizado el gasto en la cuenta de personal y las horas de desempeño, en base a un estudio realizado provincial y localmente de los recursos humanos reales y necesarios sin pago delegado

<p>Se han diagnosticado y seleccionado los proveedores y entidades clave susceptibles de consecución de alianzas, tanto a nivel provincial como local</p>	<p>Se ha elaborado una política común de alianzas con proveedores y entidades clave que han respondido positivamente al establecimiento de acuerdos</p>	<p>Se han establecido al menos un 50% de contratos colectivos generados tras la implantación de la política de alianzas con proveedores y entidades clave</p>
<ul style="list-style-type: none"> -Se ha implantado la campaña de escolarización Vive Maristas en confluencia con Ibérica y Mediterránea. -Los colegios han implantado el plan de escolarización y trabajan con programación anual -Se ha desarrollado un argumentario de presentación de los colegios maristas (fundación y local) con elementos diferenciales como el modelo educativo. -Las personas de las obras tienen una visión global del modelo educativo marista y su valor diferencial. -Se ha sistematizado la recogida de datos de los alumnos de último curso 	<ul style="list-style-type: none"> -Se ha incluido el argumentario marista en las entrevistas y presentación de los colegios a las nuevas familias -Se ha potenciado la relación con los antiguos alumnos maristas 	<p>Se ha implantado y desarrollado el proceso de escolarización incluyendo nuestro modelo educativo como elemento diferencial de la propuesta de valor para conseguir incrementar la captación de alumnos</p>

PE 07.01	Potenciar el alcance e impacto eco ₂ social de nuestras obras	ÁMBITO DE DESPLIEGUE
IE.07.01.01 P	Diseñar una lista de cotejo y una guía para elaborar un plan de reducción del impacto medioambiental de las obras y difundirla en las obras (incluir legislación contra el desperdicio alimentario).	Provincial
IE.07.01.01 L	Elaboración e implantación de un plan para reducir el impacto ambiental en cada obra a partir de los resultados de la lista de cotejo contextualizada en cada obra.	Local (Colegios, CCMM, OOSS)

PE 07.01: Potenciar el alcance e impacto eco ₂ social de nuestras obras															
INICIATIVA ESTRATÉGICA	RBLE	25-26				26-27				27-28				RECURSOS - TIEMPO	PPTO.
		1º trim	2º trim	3º trim	4º trim	1º trim	2º trim	3º trim	4º trim	1º trim	2º trim	3º trim	4º trim		
IE.07.01.01 Diseñar una lista de cotejo para reducir el impacto medioambiental de las obras y presentarla en las reuniones de directores y administradores de obras (incluir legislación contra el desperdicio alimentario).	EEOE	X	X	X											
IE.07.01.01 L Elaboración e implantación de un plan para reducir el impacto ambiental en cada obra a partir de los resultados de la lista de cotejo contextualizada en cada obra .	EEL					x	x	X	X						

PE 07.02	Optimizar la sostenibilidad económica de nuestras obras focalizado en el análisis del incremento de ingresos, la gestión de los recursos humanos y el impulso de alianzas estratégicas	ÁMBITO DE DESPLIEGUE
IE.07.02.01 P	Elaborar un estudio de las subvenciones existentes relativas a accesibilidad, energía, ámbito educativo y ámbito social, concretando el alcance de la Administración que lo promueve (internacional, estatal, autonómica, local) y las personas que lo exploran y acompañan en cada ámbito de la Provincia	Provincial
IE.07.02.02 P	Elaborar una guía de actuación que ayude a la búsqueda de clientes potenciales para alquilar los espacios de nuestras obras	Provincial
IE.07.02.01 L	Cuantificar los nuevos clientes adquiridos a partir de la promoción de nuestros espacios y del contacto con empresas, universidades y aplicaciones web, aplicando la guía de actuación provincial.	Local (Colegios, CCMM)
IE.07.02.03 P	Participar anualmente en al menos dos proyectos subvencionables del entorno económico, social o ecológico (espacios sostenibles, Certificados de Ahorro Energético, etc.)	Provincial
IE.07.02.02 L	Analizar las cuentas de gasto relativas al personal sin pago delegado y planificar con el nivel de Provincia el modo de llevar a cabo ajustes necesarios	Local (Colegios)
IE.07.02.03 L	Estudiar la dedicación de horas en los equipos, sus necesidades reales en cada obra y llevar a cabo su optimización en dialogo con Provincia.	Local (Colegios, CCMM)
IE.07.02.04 P	Diseñar una política común de alianzas con los proveedores y entidades clave que han respondido positivamente al establecimiento de acuerdos.	Provincial
IE.07.02.05 P	Definir y poner en marcha contratos comunes que recogen los acuerdos logrados con proveedores y entidades clave en el nivel provincial	Provincial

PE 07.02: Optimizar la sostenibilidad económica de nuestras obras focalizado en el análisis del incremento de ingresos, la gestión de los recursos humanos y el impulso de alianzas estratégicas

INICIATIVA ESTRATÉGICA	RBLE	25-26				26-27				27-28				RECURSOS - TIEMPO	PPTO.
		1º trim	2º trim	3º trim	4º trim	1º trim	2º trim	3º trim	4º trim	1º trim	2º trim	3º trim	4º trim		
IE.07.02.01 P. Elaborar un estudio de las subvenciones existentes relativas a accesibilidad, energía, ámbito educativo y ámbito social, concretando el alcance de la Administración que lo promueve (internacional, estatal, autonómica, local) y las personas que lo exploran y acompañan en cada ámbito de la Provincia.	EMC	X	X	X	X	X	X	X	X	X	X	X	X		
IE.07.02.02 P. Elaborar una guía de actuación que ayude a la búsqueda de clientes potenciales para alquilar los espacios de nuestras obras.	EEOE			X	X										
IE.07.02.01 L. Cuantificar los nuevos clientes adquiridos a partir de la promoción de nuestros espacios y del contacto con empresas, universidades y aplicaciones web, aplicando la guía de actuación provincial.	EEL					X	X								

PE 07.02: Optimizar la sostenibilidad económica de nuestras obras focalizado en el análisis del incremento de ingresos, la gestión de los recursos humanos y el impulso de alianzas estratégicas

INICIATIVA ESTRATÉGICA	RBLE	25-26				26-27				27-28				RECURSOS - TIEMPO	PPTO.
		1º trim	2º trim	3º trim	4º trim	1º trim	2º trim	3º trim	4º trim	1º trim	2º trim	3º trim	4º trim		
IE.07.02.03 P. Participar anualmente en al menos dos proyectos subvencionables del entorno económico, social o ecológico (espacios sostenibles, Certificados de Ahorro Energético, etc.)	EMC	X	X	X	X	X	X	X	X	X	X	X	X		
IE.07.02.02 L. Analizar las cuentas de gasto relativas al personal sin pago delegado y planificar con el nivel de Provincia el modo de llevar a cabo ajustes necesarios.	EEL	X	X												
IE.07.02.03 L. Estudiar la dedicación de horas en los equipos, sus necesidades reales en cada obra y llevar a cabo su optimización.	ED			X											
IE.07.02.04 P. Diseñar una política común de alianzas con los proveedores y entidades clave que han respondido positivamente al establecimiento de acuerdos en el nivel provincial.	EMC					X	X	X							

PE 07.02: Optimizar la sostenibilidad económica de nuestras obras focalizado en el análisis del incremento de ingresos, la gestión de los recursos humanos y el impulso de alianzas estratégicas

INICIATIVA ESTRATÉGICA	RBLE	25-26				26-27				27-28				RECURSOS - TIEMPO	PPTO.
		1º trim	2º trim	3º trim	4º trim	1º trim	2º trim	3º trim	4º trim	1º trim	2º trim	3º trim	4º trim		
IE.07.02.05 P. Definir y poner en marcha contratos comunes que recogen los acuerdos logrados con proveedores y entidades clave en el nivel provincial.	EMC									X	X	X			

PE 07.03	Potenciar la captación de alumnos a través del desarrollo del proceso de escolarización incorporando la propuesta del modelo educativo marista como elemento diferencial	ÁMBITO DE DESPLIEGUE
IE.07.03.01 P	Actualizar el proceso de escolarización, incluyendo el argumentario de presentación de los colegios con el modelo educativo marista como elemento diferencial e incorporando la aplicación del modelo pasillo-cliente.	Provincia
IE.07.03.01 L	Aplicar el proceso de escolarización siguiendo las indicaciones de Provincia.	Local (Colegios)
IE.07.03.02 P	Elaborar un plan de comunicación y gestión para antiguos alumnos	Provincia
IE.07.03.02 L	Implantar el plan de comunicación y gestión para antiguos alumnos en los centros	Local (Colegios, CCMM)
IE.07.03.03 L	Consolidar el plan de comunicación para los Colegios Mayores	Local (CCMM)

PE 07.03: Potenciar la capacidad de alumnos a través del desarrollo del proceso de escolarización incorporando la propuesta del modelo educativo marista como elemento diferencial															
INICIATIVA ESTRATÉGICA	RBLE	25-26				26-27				27-28				RECURSOS - TIEMPO	PPTO.
		1º trim	2º trim	3º trim	4º trim	1º trim	2º trim	3º trim	4º trim	1º trim	2º trim	3º trim	4º trim		
IE.07.03.01 P. Actualizar el proceso de escolarización, incluyendo el argumentario de presentación de los colegios con el modelo educativo marista como elemento diferencial e incorporando la aplicación del modelo pasillo-cliente.	EC	X	X	X	X	X	X	X	X	X	X	X	X		
IE.07.03.02 L Desarrollar del modelo pasillo-cliente diseñado para los colegios	ED					X	X	X							
IE.07.03.03 P Elaborar un plan de comunicación y gestión para antiguos alumnos	SI	X	X	X											
IE.07.03.04 L. Implantar el plan de comunicación y gestión para antiguos alumnos en los centros	ED					X	X	X							
IE.07.03.05 L. Consolidar el plan de comunicación para los Colegios Mayores	ED	X	X	X											

DESCRIPCIÓN DEL INDICADOR - PROVINCIAL										VALORACIÓN	
Nº	INDICADOR	%	Sig	ALCANCE	RESP	FÓRMULAS / CÁLCULOS	UDS	FRECUENCIA	REFERENCIA	ESQUEMA	
1	I.OE.07.01.P Nº de proyectos subvencionables en los que se ha participado	25	+	Todos	CM	Suma	Nº	ANUAL	--	MANT	
2	I.OE.07.02.P Resultado de la encuesta sobre optimización a los EEL	25	+	Colegios, CCMM	EEOE	Media de las preguntas	nº	ANUAL	--	LC	
3	I.OE.07.03.P Huella de carbono	25	-	Colegios	ESI	S/ excel cálculo HC – media del dato agregado de todos los centros + centros e instalaciones comunes que hagan cálculo	T Carb equiv.	ANUAL	PEP 22-25	LD	
4	I.OE.07.04.P Mejora del resultado contable	25	+	Colegios	ESI	Media del valor del indicador local I.OE.07.06.L	Nº	ANUAL	--	MANT	

DESCRIPCIÓN DEL INDICADOR - LOCAL										VALORACIÓN	
Nº	INDICADOR	%	Sig	ALCANCE	RESP	FÓRMULAS / CÁLCULOS	UDS	FRECUENCIA	REFERENCIA	ESQUEMA	
1	I.OE.07.01.L Ratio consumo de energía eléctrica	5	-	COLEGIOS	Adm	Kwh consumidos en el periodo / Total de alumnos	Kwh / alumno	ANUAL	PEP 22-25	LD	
2	I.OE.07.02.L Ratio consumo de combustibles fósiles	5	-	COLEGIOS	Adm	Kwh equivalente consumido / Total de alumnos	Kwh / alumno	ANUAL	PEP 22-25	LD	
3	I.OE.07.03.L Ratio consumo de agua	5	-	COLEGIOS	Adm	Metros cúbicos consumidos / Total de alumnos	m ³ / alumno	ANUAL	PEP 22-25	LD	
4	I.OE.07.04.L Huella de carbono	10	-	COLEGIOS	Adm	S/ excel cálculo HC	tCO ₂ e	ANUAL	PEP 22-25	LD	
5	I.OE.07.05.L % de incremento de la	10	+	COLEGIOS/CCMM	Adm	(cuantía 752 en ejercicio n - cuantía 752 en	%	ANUAL	--	MANT	

DESCRIPCIÓN DEL INDICADOR - LOCAL									VALORACIÓN	
Nº	INDICADOR	%	Sig	ALCANCE	RESP	FÓRMULAS / CÁLCULOS	UDS	FRECUENCIA	REFERENCIA	ESQUEMA
	cuenta 752.x debido a la captación de nuevos clientes para el uso de espacios del centro.					ejercicio n-1) / cuantía 752 ejercicio n-1				
6	I.OE.07.06.L % de mejora del resultado del ejercicio contable	10	+	COLEGIOS		(Resultado contable ejercicio n-resultado contable n-1)/resultado contable n-1	%	ANUAL	--	MANT
7	I.OE.07.07.L Porcentaje de alumnos de 4º ESO del centro que acceden a Bachillerato en el centro.	10	+	COLEGIOS (con BACH)	Secr	(Número de alumnos de 4ºESO que se matricularon en bachillerato en el CURSO ACTUAL/Número total de alumnos de 4º ESO)* 100	%	ANUAL	PEP 22-25	LC
8	I.OE.07.08.L Porcentaje de solicitudes de plaza recibidas sobre el número de plazas ofertadas en 1º de Infantil	10	+	COLEGIOS (con INF)	Secr	(Alumnos matriculados en 1º INF EN EL CURSO ACTUAL/ nº de plazas ofertadas)*100. 25 plazas por línea (salvo excepciones legislativas propias)	%	ANUAL	PEP 22-25	LC
9	I.OE.07.09.L Porcentaje de solicitudes de plaza recibidas sobre el número de plazas ofertadas en 1º de ESO	10	+	COLEGIOS	Secr	(Alumnos matriculados en 1º ESO EN EL CURSO ACTUAL/ nº de plazas ofertadas)*100. 30 plazas por línea (salvo excepciones legislativas propias)	%	ANUAL	PEP 22-25	LC
10	I.OE.07.10.L Porcentaje de solicitudes de plaza recibidas sobre el	10	+	COLEGIOS (con BACH)	Secr	(Alumnos matriculados en 1º BACH EN EL CURSO ACTUAL/ nº de plazas	%	ANUAL	PEP 22-25	LC

DESCRIPCIÓN DEL INDICADOR - LOCAL									VALORACIÓN	
Nº	INDICADOR	%	Sig	ALCANCE	RESP	FÓRMULAS / CÁLCULOS	UDS	FRECUENCIA	REFERENCIA	ESQUEMA
	número de plazas ofertadas en 1º de Bachillerato					ofertadas)*100. 35 plazas por línea (salvo excepciones legislativas propias)				
11	I.OE.07.11.L Porcentaje de solicitudes de plaza recibidas sobre el número de plazas ofertadas en CCMM	10	+	CCMM	ED	(Colegiales matriculados /nº plazas ofertadas)*100	%	ANUAL	--	MANT
12	I.OE.07.12.L Nº de comunicaciones emitidas a los antiguos alumnos registradas en la base de datos	5	+	COLEGIOS	ED	Suma	nº	ANUAL	--	MANT

Nº	INDICADOR PROVINCIAL	Meta 25/26	Meta 26/27	Meta 27/28
1	I.OE.07.01.P Nº de proyectos subvencionables en los que se ha participado	2	2	2
2	I.OE.07.02.P Resultado de la encuesta sobre optimización a los EEL	7	7,5	8
3	I.OE.07.03.P Huella de carbono	72	70	68
4	I.OE.07.04.P Mejora del resultado contable	2	2	2

Nº	INDICADOR LOCAL	Meta 25/26	Meta 26/27	Meta 27/28
1	I.OE.07.01.L Ratio consumo de energía eléctrica	--	--	--
2	I.OE.07.02.L Ratio consumo de combustibles fósiles	--	--	--

3	I.OE.07.03.L Ratio consumo de agua	--	--	--
4	I.OE.07.04.L Huella de carbono	--	--	--
5	I.OE.07.05.L % de incremento de la cuenta 752.x debido a la captación de nuevos clientes para el uso de espacios del centro.	5	5	5
6	I.OE.07.06.L % de mejora del resultado del ejercicio contable	2	2	2
7	I.OE.07.07.L Porcentaje de alumnos de 4º ESO del centro que acceden a Bachillerato en el centro.	82	83	84
8	I.OE.07.08.L Porcentaje de solicitudes de plaza recibidas sobre el número de plazas ofertadas en 1º de Infantil	83	84	85
9	I.OE.07.09.L Porcentaje de solicitudes de plaza recibidas sobre el número de plazas ofertadas en 1º de ESO	91	92	92
10	I.OE.07.10.L Porcentaje de solicitudes de plaza recibidas sobre el número de plazas ofertadas en 1º de Bachillerato	86	87	88
11	I.OE.07.11.L Porcentaje de solicitudes de plaza recibidas sobre el número de plazas ofertadas en CCMM	95	96	97
12	I.OE.07.12.L Nº de comunicaciones emitidas a los antiguos alumnos registradas en la base de datos	3	3	3

PROYECTO ESTRATÉGICO LOCAL

PEL 08.01	EVALUACIÓN DEL MODELO DE GESTIÓN	ÁMBITO DE DESPLIEGUE
IE.08.01.01.C-SJ	Avanzar hacia una gestión por procesos documentando procedimientos y sistematizando prácticas en áreas clave.	Local
IE.08.01.02.C-SJ	Elaborar y formalizar un proceso específico de gestión documental para el registro, la clasificación, la distribución, la actualización la y protección de la información y el conocimiento.	Local
IE.08.01.03.C-SJ	Avanzar en la implementación del MEM	Local

PE 08.01: Planes de mejora derivados de la evaluación MGM															
INICIATIVA ESTRATÉGICA	RBLE	25-26				26-27				27-28				RECURSOS - TIEMPO	PPTO.
		1º trim	2º trim	3º trim	4º trim	1º trim	2º trim	3º trim	4º trim	1º trim	2º trim	3º trim	4º trim		
IE.08. 01.01.C-SJ Avanzar hacia una gestión por procesos documentando procedimientos y sistematizando prácticas en áreas clave	ECL	X	X	X		X	X	X		X	X	X			
IE.08.01.02.C-SJ Elaborar y formalizar un proceso específico de gestión documental para el registro, la clasificación, la distribución, la actualización la y protección de la información y el conocimiento	ECL	X	X	X		X	X	X		X	X	X			
IE.08.01.03.C-SJ Avanzar en la implementación del MEM	CCP	X	X	X		X	X	X		X	X	X			

PEL 08.02	GESTIÓN EDUCATIVA	ÁMBITO DE DESPLIEGUE
IE.08.02.01.C-SJ	Implantar el primer ciclo de educación infantil 0-3 años.	Local
IE.08.02.02.C-SJ	Estudiar la implantación de nuevas etapas educativas en el centro.	Local

PE 08.02: Gestión educativa															
INICIATIVA ESTRATÉGICA	RBLE	25-26				26-27				27-28				RECURSOS - TIEMPO	PPTO.
		1º trim	2º trim	3º trim	4º trim	1º trim	2º trim	3º trim	4º trim	1º trim	2º trim	3º trim	4º trim		
IE.08. 02.01.C-SJ Implantar el primer ciclo de educación infantil 0-3 años.	ED	X	X	X		X	X	X		X	X	X			
IE.08.02.02.C-SJ Estudio implantación de nuevas etapas educativas en el centro.	ED	X	X	X		X	X	X		X	X	X			

7. MATRIZ OVAR: OBJETIVOS - VARIABLES DE ACCIÓN – RESPONSABLES

Responde a los **Objetivos**, las **Variables de Acción** (proyectos estratégicos) y los **Responsables** presentados en una tabla que sirve para visualizar las implicaciones de los equipos provinciales y responsables del Colegio Marista San José en el desarrollo del Plan Estratégico.

	PE 01.01 IMPLEMENTAR UNA NUEVA ESTRUCTURA PROVINCIAL MÁS PROFESIONALIZADA PARA AVANZAR EN LA SOSTENIBILIDAD DE LA MISIÓN SOCIAL	PE 01.02 AVANZAR EN LA SENSIBILIZACIÓN E IMPLICACIÓN ENTRE LAS OBRAS MARISTAS, CENTRÁNDOSE EN SU DIMENSIÓN SOCIAL	PE 02.01 FORTALECER LA IDENTIDAD CRISTIANA Y LA ESPIRITUALIDAD MARISTA EN NUESTRAS OBRAS EDUCATIVAS MEDIANTE LA ACTUALIZACIÓN, DESPLIEGUE Y CONSOLIDACIÓN DEL MARCO GER	PE 02.02 FORTALECER EL CUIDADO DEL BIENESTAR Y LA PROTECCIÓN PARA LOS NNAAJ	PE 02.03 IMPLEMENTAR UN MODELO DE EDUCACIÓN RELIGIOSA ALINEADO CON EL MARCO GER MEDIANTE LA FORMACIÓN, EL ACOMPAÑAMIENTO DE LOS DOCENTES Y LA COORDINACIÓN ENTRE TODAS LAS OBRAS	PE 03.01 CONSTITUIR COMUNIDADES DE JÓVENES A NIVEL LOCAL	PE 03.02 DESPLEGAR EL PLAN VOCACIONAL EN TODOS LOS ÁMBITOS DE LA PROVINCIA	PE 03.03 FORMAR PERSONAS EN ACOMPAÑAMIENTO VOCACIONAL DE NNAAJ	PE 03.04 SITUAR LOS MOVIMIENTOS JUVENILES EN EL CORAZÓN DE LOS COLEGIOS Y DE LAS COMUNIDADES	PE 04.01 CONFLUENCIA 2028	PE 05.01 + MARISTA	PE 05.02 + BIEN ESTAR	PE 05.03 COMPROMISO + LIDERAZGO	PE 06.01 GENERAR COMUNIDADES LOCALES CON PRESENCIA LAICAL	PE 06.02 FORMAR UN EQUIPO DE ACOMPAÑANTES DE LAS COMUNIDADES	PE 06.03 FORMAR COMUNIDADES ABIERTAS A LOS JÓVENES EN TODAS LAS ZONAS DE LA PROVINCIA.03	PE 06.04 IMPULSAR EL ITINERARIO DE LA VOCACIÓN MARISTA LAICAL	PE 07.01 POTENCIAR EL ALCANCE E IMPACTO ECO2SOCIAL DE NUESTRAS OBRAS	PE 07.02 OPTIMIZAR LA SOSTENIBILIDAD ECONÓMICA DE NUESTRAS OBRAS FOCALIZADO EN EL ANÁLISIS DEL INCREMENTO DE INGRESOS, LA GESTIÓN DE LOS RECURSOS HUMANOS Y EL IMPULSO DE ALIANZAS ESTRATÉGICAS	PE 07.03 POTENCIAR LA CAPACIDAD DE ALUMNOS A TRAVÉS DEL DESARROLLO DEL PROCESO DE ESCOLARIZACIÓN INCORPORANDO LA PROPUESTA DEL MODELO EDUCATIVO MARISTA COMO ELEMENTO DIFERENCIAL
OE-01 Ser una institución referente en transformación social ante necesidades emergentes	Impacto total / directo	Sin impacto	Sin impacto	Sin impacto	Sin impacto	Sin impacto	Sin impacto	Sin impacto	Sin impacto	Sin impacto	Sin impacto	Sin impacto	Sin impacto	Sin impacto	Sin impacto	Sin impacto	Sin impacto	Sin impacto	Sin impacto	Sin impacto
OE-02 Promover que los niños y niñas desarrollen su identidad marista y espiritualidad cristiana	Sin impacto	Sin impacto	Impacto total / directo	Impacto total / directo	Impacto total / directo	Sin impacto	Sin impacto	Sin impacto	Sin impacto	Sin impacto	Sin impacto	Sin impacto	Sin impacto	Sin impacto	Sin impacto	Sin impacto	Sin impacto	Sin impacto	Sin impacto	Sin impacto
OE-03 Contribuir a que los jóvenes vivan su proyecto de vida en clave vocacional	Sin impacto	Sin impacto	Sin impacto	Sin impacto	Sin impacto	Impacto total / directo	Impacto total / directo	Impacto total / directo	Impacto total / directo	Sin impacto	Sin impacto	Sin impacto	Sin impacto	Sin impacto	Sin impacto	Sin impacto	Sin impacto	Sin impacto	Sin impacto	Sin impacto
OE-04 Impulsar y facilitar la confluencia de las Provincias	Sin impacto	Sin impacto	Sin impacto	Sin impacto	Sin impacto	Sin impacto	Sin impacto	Sin impacto	Sin impacto	Impacto total / directo	Sin impacto	Sin impacto	Sin impacto	Sin impacto	Sin impacto	Sin impacto	Sin impacto	Sin impacto	Sin impacto	Sin impacto
OE-05 Fomentar la identidad marista, el compromiso y el liderazgo servicial	Sin impacto	Sin impacto	Sin impacto	Sin impacto	Sin impacto	Sin impacto	Sin impacto	Sin impacto	Sin impacto	Sin impacto	Impacto total / directo	Impacto total / directo	Impacto total / directo	Sin impacto	Sin impacto	Sin impacto	Sin impacto	Sin impacto	Sin impacto	Sin impacto
OE-06 Promover la creación de comunidades abiertas e inclusivas que vivan con identidad marista y evangelizadora	Sin impacto	Sin impacto	Sin impacto	Sin impacto	Sin impacto	Sin impacto	Sin impacto	Sin impacto	Sin impacto	Sin impacto	Sin impacto	Sin impacto	Sin impacto	Impacto total / directo	Impacto total / directo	Impacto total / directo	Impacto total / directo	Impacto total / directo	Impacto total / directo	Impacto total / directo
OE-07 Fomentar la sostenibilidad integral y corresponsable en todos los ámbitos de la misión	Sin impacto	Sin impacto	Sin impacto	Sin impacto	Sin impacto	Sin impacto	Sin impacto	Sin impacto	Sin impacto	Sin impacto	Sin impacto	Sin impacto	Sin impacto	Sin impacto	Sin impacto	Sin impacto	Sin impacto	Impacto total / directo	Impacto total / directo	Impacto total / directo

8. ANEXOS

SIGLAS UTILIZADAS

AnimVM – Animador/a de Vida Marista

CAE – Comisión de Asuntos Económicos

CCP – Comisión de Coordinación Pedagógica

CM – Coordinación de Misión

CP – Consejo Provincial

EAL – Equipo de Animación Local

ECL – Equipo de Calidad Local

ECOM – Equipo de Comunicación

ED – Equipo Directivo de una Obra Educativa

EEd – Equipo de Educación

EEL – Equipo Económico Local

EEOE – Equipo Económico de Obras Educativas

EEv – Equipo de Evangelización

EFGP – Equipo de Formación y Gestión de Personas

EI – Educación Infantil

EMC – Equipo de Misión Colegial

EMS – Equipo de Misión Social

EP - EPO – Educación Primaria

EPCPE – Equipo Provincial de Calidad y Planificación Estratégica

EPJV – Equipo Provincial de Pastoral Juvenil y Vocacional

EPOOSS – Equipo Provincial de Obras Sociales

EPSC – Equipo Provincial de Solidaridad Colegial

ERE – Enseñanza Religiosa Escolar

ESI – Equipo de Servicios Institucionales

ESL – Equipo de Solidaridad Local

ESO – Educación Secundaria Obligatoria

GI – Grupo de Interés (en función del contexto puede referirse a Grado de Implantación)

HC – Huella de carbono

I - Indicador

IE – Iniciativa Estratégica

Kwh – Kilovatio hora

MEM – Modelo Educativo Marista

NPS – Net Promoter Score

ODS – Objetivos de Desarrollo Sostenible de la ONU

OE – Objetivo Estratégico

OOSS - Obras Sociales

OVAR – Objetivos / Variables de Acción / Resultados

PE – Proyecto Estratégico (en función del contexto también puede referirse a Plan Estratégico o bien a Proceso Estratégico)

P-L – Provincial / Local

Sig – Signo

tCO₂e – Tonelada de CO₂ equivalente

VM – Equipo de Vida Marista

CMSJ- Colegio Marista San José

